

ICS 35.240.80
CCS C 07

T/CIATCM

中国中医药信息学会团体标准

T/CIATCM 126—2025

中医专家门诊病例数据采集技术规范

Technical specifications for data acquisition of Traditional Chinese Medicine
outpatient cases

2025 - 12 - 26 发布

2026 - 01 - 26 实施

中国中医药信息学会 发布

目 次

前言	II
1 范围	1
2 规范性引用文件	1
3 术语和定义	2
4 中医专家门诊病例信息数据元目录及值域代码	2
4.1 数据元目录	2
4.2 数据元值域代码	2
5 中医专家门诊病例信息基本数据集	2
6 数据采集规程	2
6.1 流程图	2
6.2 规定与要求	3
7 数据质量控制	4
7.1 数据质量控制的原则	4
7.2 数据质量控制的形式	5
8 数据安全和隐私	5
附录 A（规范性） 中医专家门诊病例数据采集表示例	6
附录 B（规范性） 中医专家门诊病例信息基本数据集	11
索引	51

前 言

本文件按照GB/T 1.1—2020《标准化工作导则 第1部分：标准化文件的结构和起草规则》的规定起草。

请注意本文件的某些内容可能涉及专利。本文件的发布机构不承担识别专利的责任。

本文件由国家中医药管理局提出。

本文件由中国中医药信息学会归口。

本文件起草单位：湖北省中医院、湖北中医药大学。

本文件主要起草人：刘继芬、周婷、李金芳、刘炜静、孙静、王焰斌、曾美玲、王梦瑶、谢文利、李灿、何沙沙、杜柳、孙小平、何花、胡苗、张雄、肖明中、邓阿黎、张雪荣、肖勇。

中医专家门诊病例数据采集技术规范

1 范围

本文件规定了中医专家门诊病例数据采集的内容、规程、数据质量控制、数据安全与隐私等。本文件适用于中医专家门诊病例数据的规范化采集、存储、共享以及信息系统开发。

2 规范性引用文件

下列文件中的内容通过文中的规范性引用而构成本文件必不可少的条款。其中，注日期的引用文件，仅该日期对应的版本适用于本文件；不注日期的引用文件，其最新版本（包括所有的修改单）适用于本文件。

- GB/T 2260—2007 中华人民共和国行政区划代码
- GB/T 2261.1—2003 个人基本信息分类与代码 第1部分：人的性别代码
- GB/T 2261.2—2003 个人基本信息分类与代码 第2部分：婚姻状况代码
- GB/T 2659.1—2022 世界各国和地区及其行政区划名称代码 第1部分：国家和地区代码
- GB/T 3304—1991 中国各民族名称的罗马字母拼写法和代码
- GB/T 4658—2006 学历代码
- GB/T 4761—2008 家庭关系代码
- GB/T 6565—2015 职业分类与代码
- GB/T 12346—2021 经穴名称与定位
- GB/T 13734—2008 耳穴名称与定位
- GB/T 14396—2016 疾病分类与代码
- GB/T 15657—2021 中医病证分类与代码
- GB/T 16751—2023 中医临床诊疗术语
- GB/T 21709—2009 针灸技术操作规范
- WS 218—2002 卫生机构（组织）分类与代码
- WS/T 303—2023 卫生健康信息数据元标准化规则
- WS/T 304—2023 卫生健康信息数据模式描述指南
- WS/T 305—2023 卫生健康信息数据集元数据标准
- WS/T 306—2023 卫生健康信息数据集分类与编码规则
- WS/T 363—2023 卫生健康信息数据元目录
- WS/T 364—2023 卫生健康信息数据元值域代码
- WS/T 370—2022 卫生健康信息基本数据集编制标准
- WS 445—2014 电子病历基本数据集
- T/CHIA 001—2017 手术、操作分类与代码
- T/CIATCM 002—2019 中医药信息数据元目录
- T/CIATCM 003—2019 中医药信息数据元值域代码
- T/CIATCM 010—2019 中医舌象诊断信息分类与代码
- T/CIATCM 011—2019 中医脉象诊断信息分类与代码
- T/CIATCM 013—2019 中医电子病历基本数据集
- T/CIATCM 020—2019 中医临床基本症状信息分类与代码
- T/CIATCM 024—2019 临床中药基本信息分类与代码
- T/CIATCM 058—2019 中医药信息标准编制通则
- T/CIATCM 102—2023 中医药信息基本数据集编制规则

3 术语和定义

GB/T 18391.1—2009、WS/T 305—2023、T/CIATCM 022—2019 界定的以及下列术语和定义适用于本文件。

3.1

中医专家门诊 Traditional Chinese Medicine expert clinic

由医疗机构中具有高级卫生技术职称、丰富临床经验或特定专长的中医医师坐诊的门诊服务。

3.2

门诊病例 outpatient cases

医务人员针对患者门诊就诊所记录的疾病诊疗实例。

3.3

数据采集 data acquisition

根据需要获取相关信息的过程，数据获取方式包括人工、人机结合和自动化等。

3.4

数据质量控制 data quality control

使采集数据的质量达到规定要求所采取的操作技术和活动。

[来源：T/CIATCM 022—2019，3.2]

3.5

数据元 data element; DE

用一组属性规定其定义、标识、表示以及允许值的数据单元。

[来源：GB/T 18391.1—2009，3.3.8]

3.6

数据集 dataset

具有一定主题，可以标识并可以被计算机化处理的数据集合。

[来源：WS/T 305—2023，3.1.2]

4 中医专家门诊病例信息数据元目录及值域代码

4.1 数据元目录

中医专家门诊病例信息数据元目录是基于 WS/T 363—2023、T/CIATCM 002—2019，根据中医专家门诊数据管理与服务的需要进行编制。

4.2 数据元值域代码

中医专家门诊病例信息数据元值域代码是基于 WS/T 364—2023、T/CIATCM 003—2019，根据中医专家门诊数据管理与服务的需要进行编制。

5 中医专家门诊病例信息基本数据集

本数据集是按照中医专家门诊诊疗流程的挂号、候诊、预诊、专家诊疗、随访五个环节规划设计，由挂号信息子集、候诊信息子集、预诊信息子集、专家诊疗信息子集、随访信息子集构成。其内部标识符按照 T/CIATCM 102—2023 内部标识符编码规定进行编码，本数据集类目编码为“TCM102.01”，其挂号信息子集编码为 TCM102.01.001、候诊信息子集编码为 TCM102.01.002、预诊信息子集编码为 TCM102.01.003、专家诊疗信息子集编码为 TCM102.01.004、随访信息子集编码为 TCM102.01.005。各子集中的数据元内部标识符由数据子集编码和数据元顺序号组成，如挂号信息子集中“患者院内唯一标识号”数据元内部标识符为 TCM102.01.001.001。详见附录 B。

6 数据采集规程

6.1 流程图

数据采集按照中医专家门诊就诊流程开展，分为诊前、诊中、诊后三个阶段，其中诊前阶段包括挂号、候诊两个环节，诊中阶段包括预诊、专家诊疗两个环节，诊后阶段包括随访环节，见图 1。

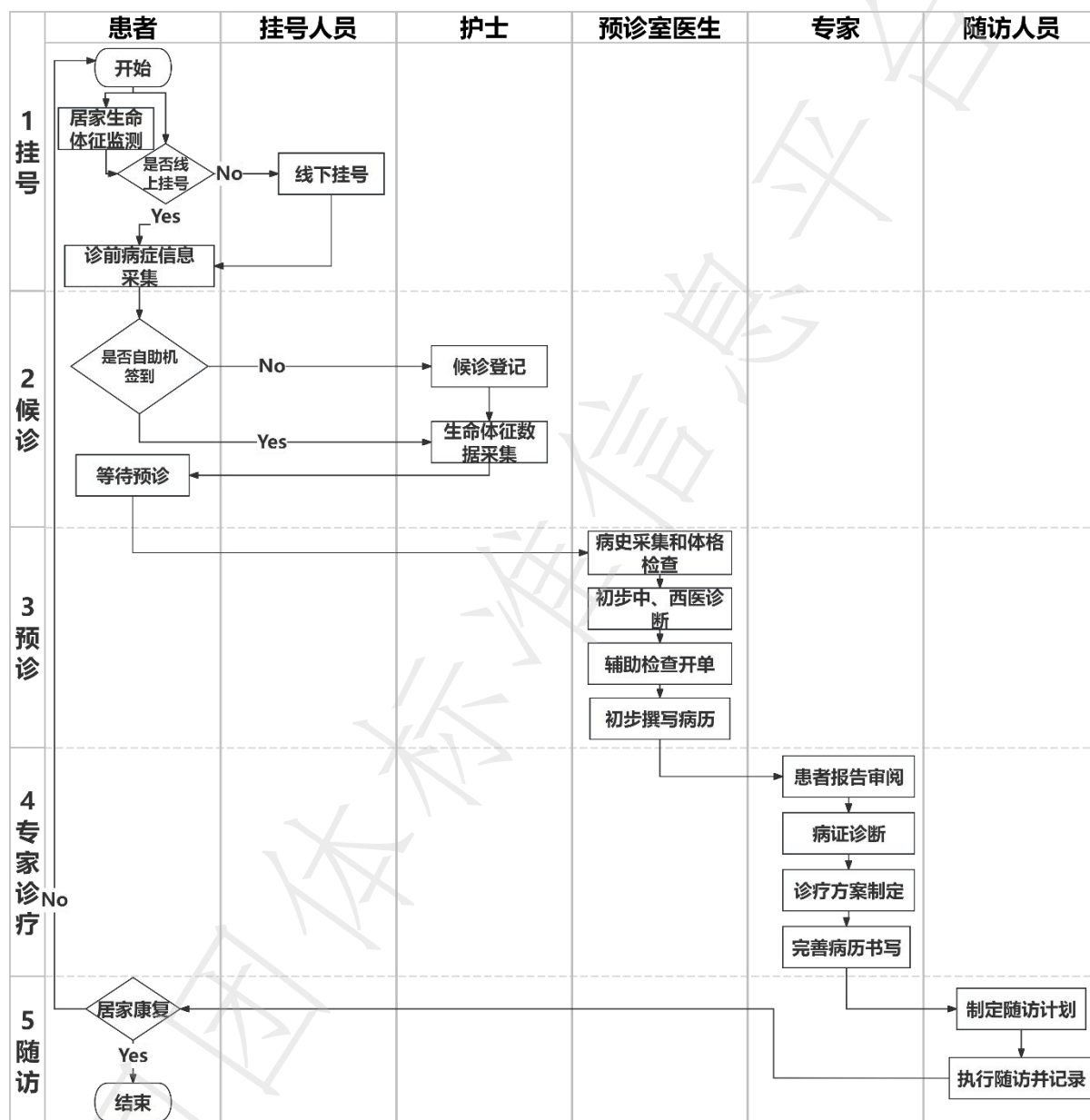


图 1 采集流程图

6.2 规定与要求

6.2.1 挂号数据采集

挂号数据采集内容包括患者基本身份信息、基本健康信息、中医专家排班信息、预约信息、挂号信息等。数据采集流程主要包括居家生命体征监测、线上/线下挂号、患者诊前病症信息采集，具体采集流程及要求如下：

- 1) 居家生命体征监测：对有条件的患者可进行居家生命体征数据的监测。
- 2) 线上/线下挂号：患者在线或到医疗机构现场，选择就诊的医生、科室、就诊时间等，进行挂号并支付挂号费用，并采集必要的个人信息和挂号信息。

- 3) 诊前病症信息采集：患者于就诊前在线或到医疗机构现场填写诊前病症信息，包括就诊目的、就诊原因、既往史、过敏史等。

6.2.2 候诊数据采集

候诊数据采集内容包括患者候诊状态信息、生命体征信息等，数据采集流程主要包括候诊登记、生命体征数据采集、等待预诊，具体采集流程及要求如下：

- 1) 候诊登记：患者进入候诊室后，进行候诊登记，排队等待叫号；核对挂号信息、个人信息、诊前病症信息等，确认生命体征数据采集项目。
- 2) 生命体征数据采集：利用候诊室的仪器或相关便携式检测设备，对患者进行基本生命体征数据的采集。
- 3) 等待预诊：患者完成生命体征数据采集后，在候诊室等待预诊。

6.2.3 预诊数据采集

预诊数据采集内容包括患者病史信息、体格检查信息、检验检查信息、初步中西医诊断信息等。数据采集流程主要包括病史采集和体格检查、初步中西医诊断、辅助检查开单、初步撰写病历，具体采集流程及要求如下：

- 1) 病史采集和体格检查：预诊室医生对患者信息进行审查，完善患者病史信息和体格检查信息，包括患者的主诉、现病史、既往史、体格检查、专科检查等，并记录到门诊电子病历系统中。
- 2) 初步中、西医诊断：根据患者个人信息、生命体征信息、体格检查信息、病史信息等，进行初步中、西医诊断。
- 3) 辅助检查开单：根据病情需要和患者症状描述，预诊室医生为患者开具检验检查记录单，进行实验室检验检查项目，以获取更全面的信息。
- 4) 初步撰写病历：预诊室医生核对并完善患者个人信息、生命体征信息、体格检查信息、病史信息等，初步撰写病历。

6.2.4 专家诊疗数据采集

专家诊疗数据采集内容包括四诊诊断信息、辨证依据、西医诊断信息、中医诊断信息、治则治法、药物治疗信息、非药物治疗信息、康复建议等。数据采集流程主要包括患者报告审阅、病证诊断、诊疗方案制定、完善病历书写，具体采集流程及要求如下：

- 1) 患者报告审阅：专家对候诊、预诊阶段采集的患者报告进行审阅，并根据患者病情和实际需要，对预诊室医生开具的检查进行审核和补充。
- 2) 病证诊断：专家根据患者信息和预诊室医生的初步诊断结果，结合自己的临床经验，给出最终诊断结果，并记录到电子病历系统中。
- 3) 诊疗方案制定：根据疾病诊断结果和临床经验，专家制定诊疗方案，如处方药物治疗、手术治疗、康复建议等，其中处方药物信息按照君臣佐使分类录入，并记录随证加减原因。
- 4) 完善病历书写：专家审核并完善患者个人信息、病史信息、生命体征信息、体格检查信息、病证诊断信息、诊疗信息等，完成病历书写。

6.2.5 随访数据采集

随访数据采集内容包括随访计划、患者症状信息、生命体征、生活方式、辅助检查、遵医行为、健康评估及患者满意度等信息。数据采集流程主要包括制订随访计划、执行随访并记录，具体采集流程及要求如下：

- 1) 制订随访计划：根据患者的病情和康复情况，制定合理的随访计划，包括随访时间、方式等。
- 2) 执行随访并记录：根据随访计划有序开展随访，采集病例的症状、生命体征、生活方式、辅助检查结果、遵医行为等数据，评估其健康状况并给出健康建议，将其记录到随访管理系统中。

7 数据质量控制

7.1 数据质量控制的原则

7.1.1 一致性检查

对采集的数据的空间、时间、逻辑关系的一致性进行检查。相关工作人员应在数据采集过程中确保符合逻辑和一致性，注意避免矛盾或不一致的信息。

7.1.2 完整性检查

对采集的数据的结构及每条数据的完整性进行检查。相关工作人员应仔细记录患者信息，所有必填项填写完整，确保数据的详细和完整。

7.1.3 准确性检查

对采集的数据的准确性和可靠性进行检查，包括数据的来源是否可靠、患者基本信息是否准确、校验码验证是否通过等。

7.1.4 及时性检查

对采集的数据的及时性进行检查。相关工作人员应在规定的时间内完成数据采集，确保数据采集中时间相关项的完整性、逻辑合理性。

7.2 数据质量控制的形式

数据质量控制可分为智能设备质量控制和人工质量审核两种形式。在数据质量控制过程中，可依据具体的数据采集场景，选择合适的控制方式以实现数据质量的把控，具体如下：

- 1) 智能设备质量控制。应用计算机软件系统，采用不同的质量控制方法对各类资料中的数据进行质量控制，判断正确数据和存疑数据，并对存疑数据进行提取、显示和标识。
- 2) 人工质量审核。人工辨别错误和可疑数据，保障数据的正确性。人工审核发现的问题应及时与观测人员和资料汇交人员沟通、核实，并修正错误数据。

8 数据安全性与隐私

- 1) 合法性和伦理规范：数据采集必须遵守相应的法律、法规、行业准则和伦理规范。医务人员需了解并遵循隐私保护、数据安全和患者权益等方面的相关规定。
- 2) 患者知情同意：在采集数据之前，相关工作人员应与患者进行充分交流，明确采集目的、方法、采集内容和使用方式，并取得患者的知情同意。患者有权选择是否提供个人信息。
- 3) 隐私保护和数据安全：相关工作人员应采取必要的措施确保患者信息的隐私和数据安全。包括使用安全的数据存储和传输方式，限制数据访问权限，采取加密措施等，以防止未经授权的访问、使用或泄露。
- 4) 数据准确性和完整性：相关工作人员在采集数据时，应确保数据的准确性和完整性。应当仔细记录患者提供的信息，并在必要时进行核实和诊断分析，以便为患者提供正确的诊断和治疗建议。
- 5) 保留期限和处理方式：相关工作人员应根据法律规定和医疗机构的要求，规定各类信息的合理保留期限，并确保在保留期限结束后，采取安全的方式、按照规定进行处理和销毁。
- 6) 信息审计和监管：建立信息采集、使用和管理的审计机制，确保符合规范、追溯可行，并接受相关监管机构的监督。
- 7) 教育和培训：相关工作人员应接受相关的教育和培训，了解门诊病例数据采集的要求和最佳实践。采集人员应具备必要的技术和专业知识，以确保数据采集的质量和安全性。

附 录 A
(规范性)
中医专家门诊病例数据采集表示例

表 A.1 挂号信息采集表

患者编号:			
个人信息			
姓 名		身份证号	
性 别		出生日期	
国 籍		民 族	
婚姻状况		教育程度	
职 业		户口所在地	
实际居住地		邮政编码	
电话号码		电子邮件地址	
联系人姓名		与患者关系	
联系人电话		建 档 者	
挂号信息			
挂号类别		挂号方式	
挂号科室名称		约诊医师姓名	
挂/退号时间		号源时间	
诊前病症信息			
就诊原因			
既往史	疾病史: 传染病史: 预防接种史: 手术史: 输血史: 个人史: 婚育史: 月经史: 家族史:		
过敏史			
血型	ABO血型:	Rh血型:	
其他			

表 A.2 候诊信息采集表

患者编号：			
候诊信息			
签到顺序号		接诊科室名称	
生命体征信息			
基本生命体征	身高： 体重： 体温： 脉搏： 心率： 呼吸： 血压： 血氧：		
其他专科检查			
环境因素			
天气	温度： 湿度： 气压：		
节气			
健康习惯			
吸烟			
饮酒			
睡眠			
饮食			
运动			
其他			

表 A.3 预诊信息采集表

患者编号：			
就诊日期时间		就诊科室名称	
初诊时间		责任医师姓名	
主诉			
现病史			
四诊诊断			
基本症状			
望形态			
舌诊			
闻诊			
问二便			
脉诊			
其他			
实验室检查			
检查项目			
阳性体征			
必要阴性体征			
中西医诊断			
中医病因、病机			
中医发病类型及形式			
辨证依据			
中医病名			
中医证候			
西医病名			

表 A.4 专家诊疗信息采集表

患者编号：			
诊断科室名称		诊断医师姓名	
西医诊断名称		中医诊断名称	
诊疗计划			
治则治法			
药物治疗			
西药处方	西药名称 用量：		
中成药处方	方剂名称： 用量：		
中药处方	药名： 用量： 方义： 煎煮服用方法： 配伍禁忌： 药对： 随症加减：		
非药物治疗			
针灸			
拔罐			
刮痧			
穴位治疗			
推拿			
理疗			
其他			

表 A.5 随访信息采集表

患者编号:			
随访方式		随访日期	
随访内容			
症状信息	主要症状: 伴随症状: 并发症:		
生命体征			
生活方式			
辅助检查			
遵医行为			
治疗情况	治疗方式: 治疗频率: 治疗依从性:		
用药情况	药物名称: 用法用量: 服药依从性: 药物不良反应:		
健康评估及建议			
健康问题评估			
生活方式指导			
随访满意度			
下次随访日期			
随访人员签名			

附 录 B
(规范性)
中医专家门诊病例信息基本数据集

B.1 数据集元数据属性

依据 WS/T 370—2022，数据集元数据属性见表 D.1。

表 B.1 数据集元数据属性

元数据子集	元数据项	元数据值
标识信息子集	数据集名称	中医专家门诊病例信息基本数据集
	数据集标识符	V1.0
	数据集发布方--单位名称	中国中医药信息学会
	关键词	中医专家门诊
	数据集语种	中文
	数据集分类--类目名称	中医药综合
内容信息子集	数据集摘要	患者在中医专家门诊就诊所产生的病例信息
	数据集特征数据元	中医“四诊”观察结果、治则治法、中医症状标志、中医基本症状描述、中医基本舌象诊断信息代码、中医基本脉象诊断信息代码、中医病因分类代码、中医辨证方法代码、中医基本病机代码、中医发病类型代码、中医发病形式代码等

B.2 数据元属性

各子集采用 WS 445—2014 和 T/CIATCM 013—2019 相应部分子集的所有数据元属性，其采用的数据元属性的内部标识符按照 WS/T 370—2022 内部标识符编码规定（数据集分类编码和顺序号组成）进行编码，数据集类目编码为“TCM102.01”，其挂号信息子集编码为 TCM102.01.001、候诊信息子集编码为 TCM102.01.002、预诊信息子集编码为 TCM102.01.003、专家诊疗信息子集编码为 TCM102.01.004、随访信息子集编码为 TCM102.01.005，顺序号与 WS 445—2014 保持一致。

B.3 数据元公用属性

表 B.2 数据元公用属性

属性种类	数据元属性名称	属性值
标识类	版本	V1.0
	注册机构	中国中医药信息学会
	相关环境	中医专家门诊病例数据采集
关系类	分类模式	分类法
管理类	主管机构	国家中医药管理局
	注册状态	标准状态
	提交机构	湖北省中医院

B.3.1 数据元专用属性

挂号信息子集的数据元专用属性见表 B.3，候诊信息子集的数据元专用属性见表 B.4，预诊信息子集的数据元专用属性见表 B.5，专家诊疗信息子集的数据元专用属性见表 B.6，随访信息子集数据元专用属性描述见表 B.7。

表 B.3 挂号信息数据元专用属性

内部标识符	数据元标识符 (DE)	数据元名称	定义	数据元值的数据类型	表示格式	数据元允许值
TCM102.01.001.001	DE01.00.405.00	患者院内唯一标识号	患者院内唯一标识号，与机构编码作为联合主键	S1	AN..256	
TCM102.01.001.002	DE02.01.060.00	患者类型代码	患者就诊类型的分类代码	S3	N1	CV09.00.404
TCM102.01.001.003	DE01.00.010.00	门（急）诊号	按照某一特定编码规则赋予门（急）诊就诊对象的顺序号	S1	AN..18	
TCM102.01.001.004	DE08.10.013.00	机构名称	机构名称（标准机构名称）	S1	AN..256	
TCM102.01.001.005	DE08.10.052.00	机构编码	机构编码（标准机构编码）	S1	AN..256	CV08.10.006
TCM102.01.001.006	DE08.10.026.00	医疗机构科室名称	患者就诊的医疗机构科室名称	S1	AN..50	
TCM102.01.001.007	DE01.00.406.00	医院院区编码	自行区分，如果无分院，与机构编码一致	S1	AN..256	
TCM102.01.001.008	DE01.00.002.00	卡类型	患者就诊时使用的卡类型在特定编码体系中的代码	S3	AN..2	
TCM102.01.001.009	DE01.00.012.00	卡号	患者持有的就诊卡的编号，与卡类型对应，如果都没有传患者院内唯一标识号	S1	AN..32	
TCM102.01.001.010	DE01.00.009.00	城乡居民健康档案号	城乡居民健康档案编号	S1	AN..18	
TCM102.01.001.011	DE01.00.021.00	居民健康卡号	指患者持有的“中华人民共和国健康卡”的编号	S1	AN..64	
TCM102.01.001.012	DE02.01.044.00	医疗保险类别代码	患者本人参加的医疗保险类别在特定编码体系中的代码	S3	N2	CV02.01.204
TCM102.01.001.013	DE02.01.031.00	身份证件类别代码	患者身份证件所属类别在特定编码体系中的代码	S3	AN2	WS/T 364.3—2023 表1 CV02.01.10身份证件类别代码表
TCM102.01.001.014	DE02.01.030.00	身份证件号	患者的身份证件上的唯一法定标识符，如果都没有，传患者院内唯一标识号	S1	AN..18	
TCM102.01.001.015	DE02.01.408.00	身份认证级别	患者实名认证的方法类别代码	S3	AN..2	CV02.01.408
TCM102.01.001.016	DE02.01.039.00	患者姓名	患者本人在公安户籍管理部门正式登记注册的姓氏和名称	S1	AN..50	
TCM102.01.001.017	DE02.01.040.00	性别	患者生理性别在特定编码体系中的代码	S3	AN1	GB/T 2261.1—2003

表B.3 (续)

内部标识符	数据元标识符 (DE)	数据元名称	定义	数据元值的 数据类型	表示格式	数据元允许值
TCM102.01.001.018	DE02.01.406.00	本市标志	患者本人是否为医疗机构所在市州常住人口, 判断规则: 户口地址市编码与数据上传区县编码是否一致	L	T/F	
TCM102.01.001.019	DE02.01.005.01	出生日期	患者出生当日的公元纪年日期的完整描述, 如果为空, 默认19000101	D	D8	
TCM102.01.001.020	DE02.01.026.00	年龄(岁)	患者年龄满1周岁的实足年龄, 为患者出生后按照日历计算的历法年龄, 以实足年龄的相应整数填写	N	N..3	
TCM102.01.001.021	DE02.01.032.00	年龄(月)	年龄不足1周岁的实足年龄的月龄, 以分数形式表示: 分数的整数部分代表实足月龄, 分数部分分母为30, 分子为不足1个月的天数	S1	AN..12	
TCM102.01.001.022	DE02.01.025.00	民族	患者所属民族在特定编码体系中的代码	S3	AN2	GB 3304—1991
TCM102.01.001.023	DE02.01.015.00	国籍	个体所属国籍在特定编码体系中的代码	S3	AN3	GB/T 2659.1—2022
TCM102.01.001.024	DE02.01.018.00	婚姻状况代码	表示患者当前婚姻状况的代码	S3	AN..2	GB/T 2261.1—2003
TCM102.01.001.025	DE02.01.052.00	职业类别代码	标识患者当前的从业状况的代码	S3	AN..5	GB/T 6565—2015
TCM102.01.001.026	DE02.01.041.00	文化程度	本人受教育最高程度的类别代码	S3	AN..20	GB/T 4658
TCM102.01.001.027	DE02.01.010.00	患者电话号码	患者联系电话的号码, 包括国际、国内区号和分机号	S1	AN..20	
TCM102.01.001.028	DE02.01.004.00	工作单位名称	本人或联系人当前工作单位的组织机构名称	S1	AN..70	
TCM102.01.001.029	DE02.01.010.00	工作单位电话号码	指患者当前工作单位的联系电话号码, 包括国际、国内区号和分机号	S1	AN..20	
TCM102.01.001.030	DE02.01.407.00	工作单位地址	患者工作单位地址, 内含省份、城市或乡村、街道、门牌号码	S1	AN..500	
TCM102.01.001.031	DE02.01.024.00	地址类别	患者填报地址所属类型在特定分类中的代码	S3	AN..2	CV02.01.205
TCM102.01.001.032	DE02.01.407.00	户口地址	患者户口地址, 内含省份、城市或乡村、街道、门牌号码	S1	AN..500	
TCM102.01.001.033	DE02.01.009.01	居住地址—省(自治区、直辖市)	患者本人或联系人地址中的省、自治区或直辖市代码	S1	AN..70	
TCM102.01.001.034	DE02.01.009.02	居住地址—市(地区、州)	患者本人或联系人地址中的市、地区或州的代码, 若没有补0, 补齐4位	S1	AN..70	
TCM102.01.001.035	DE02.01.009.03	居住地址—县(区)	患者本人或联系人地址中的县(区)的代码, 若没有补0,	S1	AN..70	GB/T 2260

表B.3 (续)

内部标识符	数据元标识符 (DE)	数据元名称	定义	数据元值的 数据类型	表示格式	数据元允许值
			补齐 6 位			
TCM102.01.001.036	DE02.01.009.04	居住地址—乡(镇、街道办事处)	患者本人或联系人地址中的乡、镇或城市的街道办事处代码,若没有补0,补齐9位	S1	AN..70	
TCM102.01.001.037	DE02.01.009.05	居住地址—村(街、路、弄等)	患者本人或联系人地址中的村或城市的街、路、里、弄等名称	S1	AN..70	
TCM102.01.001.038	DE02.01.009.06	居住地址—门牌号码	患者本人或联系人地址中的门牌号码	S1	AN..70	
TCM102.01.001.039	DE02.01.047.00	邮政编码	由阿拉伯数字组成,用来表示与地址对应的邮局及其投递区域的邮政通信代号	S1	N6	
TCM102.01.001.040	DE02.01.012.00	患者电子邮件地址	患者本人的电子邮箱名称	S1	AN..70	
TCM102.01.001.041	DE06.00.218.00	建档日期时间	患者电子病历建档的公元纪年日期时间的完整描述	DT	DT15	
TCM102.01.001.042	DE08.10.052.00	建档医疗机构代码	机构对应的针对组织机构的特殊编码体系中的代码	S3	AN..12	CV08.10.006
TCM102.01.001.043	DE08.10.052.00	建档医疗机构组织机构代码	建档医疗机构经《医疗机构执业许可证》登记的,并按照特定编码体系填写的代码	S3	AN10	WS 218—2002
TCM102.01.001.044	DE08.10.013.00	建档医疗机构名称	建档医院的名称	S1	AN..70	
TCM102.01.001.045	DE01.00.012.00	建档者 ID	建档人员内部顺序编号	S1	AN..20	
TCM102.01.001.046	DE02.01.039.00	建档者姓名	首次为患者建立电子病历者在公安户籍管理部门正式登记注册的姓氏和名称	S1	AN..50	
TCM102.01.001.047	DE02.10.024.00	联系人与患者关系代码	指联系人与患者之间的关系代码	S3	AN..2	GB/T 4761—2008
TCM102.01.001.048	DE02.01.039.00	联系人姓名	联系人在公安户籍管理部门正式登记注册的姓氏和名称	S1	AN..50	
TCM102.01.001.049	DE02.01.010.00	联系人电话	联系人的电话号码,包括国际、国内区号和分机号	S1	AN..20	
TCM102.01.001.050	DE02.01.030.00	联系人身份证件号码	联系人的身份证件上的唯一法定标识符	S1	AN..18	
TCM102.01.001.051	DE02.01.031.00	联系人身份证件类别代码	联系人身份证件所属类别在特定编码体系中的代码	S3	AN..2	
TCM102.01.001.052	DE02.01.407.00	联系人地址	患者联系人通讯地址,内含省份、城市或乡村、街道、门牌号码	S1	AN..500	
TCM102.01.001.053	DE01.00.407.00	市州	医院所在市州(4位编码)	S1	AN..256	

表B.3 (续)

内部标识符	数据元标识符 (DE)	数据元名称	定义	数据元值的 数据类型	表示格式	数据元允许值
TCM102.01.001.054	DE01.00.408.00	区县	医院所在区县(6位编码)	S1	AN..256	
TCM102.01.001.055	DE01.00.008.00	就诊流水号	医院门诊序号, 医疗机构内部唯一编号	S1	AN..20	
TCM102.01.001.056	DE02.01.006.00	归属地代码	患者现住地址与就诊医院所在地区关系的代码	S3	AN..1	CV02.01.104
TCM102.01.001.057	DE02.01.038.00	县及县以上行政区划代码	患者现住地址中县及县以上地址在中华人民共和国行政区划代码	S3	AN..10	GB/T 2260
TCM102.01.001.058	DE02.01.038.00	县以下行政区划代码	患者现住地址中县以下地址在特定编码体系中的代码	S3	AN..20	CV02.01.003
TCM102.01.001.059	DE02.01.012.01	地址信息	患者居住地址, 内含省份、城市或乡村、街道、门牌号码	S1	AN..500	
TCM102.01.001.060	DE08.10.025.00	挂号科室代码	患者挂号科室在特定编码体系中的代码, 传院内科室编码	S3	AN..32	
TCM102.01.001.061	DE08.10.026.00	挂号科室名称	患者挂号的科室名称, 传院内科室名称	S1	AN..50	
TCM102.01.001.062	DE11.01.401.00	挂号专科代码	患者挂号科室专科代码, 传院内科室专科编码	S3	AN..32	
TCM102.01.001.063	DE11.01.402.00	挂号专科名称	患者挂号专科名称, 传院内科室专科名称	S3	AN..50	
TCM102.01.001.064	DE08.10.025.00	诊疗科目代码	有挂号专科时, 用挂号专科对应的诊疗科目代码, 否则用挂号科别对应的诊疗科目代码, 传院内科室编码	S3	AN..32	
TCM102.01.001.065	DE02.01.039.00	约诊医师姓名	患者约诊医师在公安管理部门正式登记注册的姓氏和名称	S1	AN..50	
TCM102.01.001.066	DE01.00.012.00	约诊医师 ID	患者约诊医师在医院内部的编号	S1	AN..20	
TCM102.01.001.067	DE11.01.403.00	挂/退号时间	患者门(急)诊挂号和退号的公元纪年日期和时间的完整描述	D	D8	
TCM102.01.001.068	DE11.01.404.00	退号标志	标识是挂号还是退号的标志	S2	AN1	1.挂号 2.退号
TCM102.01.001.069	DE11.01.439.00	业务活动类别代码	业务活动类别在特定编码体系中的代码//本次就诊途径方式在特定编码体系中的代码	S3	AN..2	CV11.01.439
TCM102.01.001.070	DE11.01.405.00	挂号类别	患者在医疗机构挂号所属类别在特定编码体系中的代码	S3	AN..3	CV11.01.405
TCM102.01.001.071	DE11.01.406.00	挂号方式	患者门急诊就诊时采用的挂号方式描述	S3	AN1	CV11.01.406
TCM102.01.001.072	DE11.01.442.00	急诊标志	患者是否属于急诊挂号患者	L	T/F	
TCM102.01.001.073	DE11.01.443.00	预检分诊级别	患者预检分诊级别在特定编码体系中的代码	S3	AN..1	CV11.01.443

表B.3 (续)

内部标识符	数据元标识符 (DE)	数据元名称	定义	数据元值的 数据类型	表示格式	数据元允许值
TCM102.01.001.074	DE11.01.407.00	特需标志	患者特需类型在特定编码体系中的代码	S3	AN..1	CV11.01.407
TCM102.01.001.075	DE11.01.408.00	挂号减免原因代码	患者减免挂号原因在特定编码体系的代码	S3	AN..2	CV11.01.408
TCM102.01.001.076	DE11.01.409.00	挂号减免原因说明	患者挂号费减免的原因描述	S1	AN..62	
TCM102.01.001.077	DE11.01.410.00	计入挂号人次标志	本次挂号是否计入医院挂号人次数	L	T/F	
TCM102.01.001.078	DE11.01.411.00	预约途径	患者门急诊就诊时采取的挂号途径描述	S3	AN1	CV11.01.411
TCM102.01.001.079	DE07.00.007.00	挂号费支付方式代码	患者单次挂号所发生费用的支付方式在特定编码体系中的代码	S3	AN2	CV07.10.003
TCM102.01.001.080	DE01.00.008.00	预约流水号	患者本次预约时系统产生的流水编号	S1	AN..64	
TCM102.01.001.081	DE01.00.008.00	挂号流水号	患者本次挂号时系统产生的流水编号，业务主键	S1	AN..64	
TCM102.01.001.082	DE11.01.412.00	排队序号	患者门急诊就诊过程中等待候诊排队的序号数字	S1	AN..64	
TCM102.01.001.083	DE01.00.008.00	挂号费单据号	挂号所收有关费用对应的“发票号”，若先就诊后一次性结算挂号费用，则在医院并无因“挂号”而实际发生收费	S1	AN..50	
TCM102.01.001.084	DE11.01.413.00	号源日期	患者所占号源就诊的公元纪年日期	D	D8	
TCM102.01.001.085	DE11.01.414.00	号源 ID	填写区分每日号源队列的唯一标识	S1	AN..62	
TCM102.01.001.086	DE11.01.415.00	号源时间段_起	患者所挂门（急）诊所所对应的时间段开始时间	DT	DT15	
TCM102.01.001.087	DE11.01.416.00	号源时间段_止	患者所挂门（急）诊号所对应的时间段结束时间	DT	DT15	
TCM102.01.001.088	DE11.01.417.00	挂号服务方代码	患者挂号使用的服务方类别代码	S3	AN..1	CV11.01.417
TCM102.01.001.089	DE11.01.418.00	挂号服务方名称	患者挂号使用的服务方的描述	S1	AN..128	
TCM102.01.001.090	DE11.01.419.00	挂号费用来源类别	医疗费用支付方式的类别代码	S3	AN..2	CV11.01.419
TCM102.01.001.091	DE01.00.008.00	转诊单号	转出机构使用双向转诊系统，转出时生成的转诊单流水号	S1	AN..32	
TCM102.01.001.092	DE11.01.420.00	预约标志	就诊前是否参与预约挂号	L	T/F	
TCM102.01.001.093	DE05.10.053.00	就诊原因	因某种疾病或健康问题就诊原因的描述	S1	AN..100	
TCM102.01.001.094	DE02.10.408.00	疫区生活史	曾经在疫区居住生活的描述	S1	AN..2000	

表B.3 (续)

内部标识符	数据元标识符 (DE)	数据元名称	定义	数据元值的 数据类型	表示格式	数据元允许值
TCM102.01.001.095	DE02.10.099.00	既往史	既往健康状况及重要相关病史的描述	S1	AN..2000	
TCM102.01.001.096	DE02.10.026.00	疾病史(含外伤)	患者既往健康状况和疾病(含外伤)的详细描述	S1	AN..1000	
TCM102.01.001.097	DE02.10.008.00	传染病史	患者既往所患各种急性或慢性传染性疾病的名称的详细描述	S1	AN..1000	
TCM102.01.001.098	DE02.10.101.00	预防接种史	患者预防接种情况的详细描述	S1	AN.,1000	
TCM102.01.001.099	DE02.10.061.00	手术史	患者既往接受手术/操作经历的详细描述	S1	AN.,1000	
TCM102.01.001.100	DE02.10.097.00	个人史	患者个人生活习惯及有无烟、酒、药物等嗜好,职业与工作条件及有无工业毒物、粉尘、放射性物质接触史,有无冶游史的描述	S1	AN.,1000	
TCM102.01.001.101	DE03.00.083.00	暴露史	曾经出现在某些危险的易传染地带或辐射的描述	S1	AN..1000	
TCM102.01.001.102	DE02.10.098.00	婚育史	生育史观察项目结果的详细描述,包括定性描述、分类代码和物理量,入院患者生育史观察项目结果	S1	AN..1000	
TCM102.01.001.103	DE02.10.103.00	家族史	患者3代以内有血缘关系的家族成员中所患遗传性疾病的描述	S1	AN..1000	
TCM102.01.001.104	DE02.10.100.00	输血史	患者既往输血史的详细描述	S1	AN..1000	
TCM102.01.001.105	DE02.10.102.00	月经史	月经史观察项目结果的详细描述,包括定性描述、分类代码和物理量,入院患者月经史观察结果	S1	AN..1000	
TCM102.01.001.106	DE02.10.090.00	住院次数(次)	个体既往住院治疗的次数	N	N..2	
TCM102.01.001.107	DE02.10.023.00	过敏史标志	标识患者有无过敏经历的标志	S2	AN1	1.有 2.无
TCM102.01.001.108	DE02.10.022.00	过敏史	患者既往发生过敏情况的详细描述	S1	AN..2048	
TCM102.01.001.109	DE04.50.001.00	ABO血型代码	进行血型检查明确,或既往病历资料能够明确的患者ABO血型类别在特定编码体系中的代码	S3	N1	WS/T 364.9—2023 表5 CV04.50.005 ABO血型代码 表
TCM102.01.001.110	DE04.50.010.00	Rh血型代码	进行血型检查明确,或既往病历资料能够明确的患者Rh血型的类别代码	S3	N1	CV04.50.020

表 B.4 候诊阶段信息数据元专用属性

内部标识符	数据元标识符 (DE)	数据元名称	定义	数据元值的 数据类型	表示格式	数据元允许值
TCM102.01.002.001	DE01.00.008.00	签到记录流水号	签到记录流水号, 主键	S1	AN..50	
TCM102.01.002.002	DE11.01.421.00	门诊首次签到时间	患者在门诊就诊时首次签到的公元纪年日期和时间的完整描述	DT	DT15	
TCM102.01.002.003	DE11.01.422.00	签到方式	患者门急诊就诊首次签到方式描述	S3	AN..1	CV11.01.422
TCM102.01.002.004	DE08.10.025.00	接诊科室代码	医师接诊患者的科室在特定编码体系中的代码, 传院内科室编码	S3	AN..15	
TCM102.01.002.005	DE08.10.026.00	接诊科室名称	医师接诊患者的科室名称描述, 传院内科室名称	S1	AN..64	
TCM102.01.002.006	DE04.10.166.00	身长 (cm)	儿童卧位身高的测量值, 计量单位为cm	N	N4..5,1	
TCM102.01.002.007	DE04.10.167.00	身高 (cm)	个体身高的测量值, 计量单位为cm	N	N4..5,1	
TCM102.01.002.008	DE04.10.188.00	体重 (kg)	体重的测量值, 计量单位为kg	N	N3..5,2	
TCM102.01.002.009	DE04.10.186.00	体温 (°C)	体温的测量值, 计量单位为°C	N	N4,1	
TCM102.01.002.010	DE04.10.118.00	脉率 (次/min)	每分钟脉搏的次数测量值, 计量单位为次/min	N	N2..3	
TCM102.01.002.011	DE04.10.206.00	心率 (次/min)	心脏搏动频率的测量值, 计量单位为次/min	N	N2..3	
TCM102.01.002.012	DE04.10.081.00	呼吸次数 (次/min)	个体每分钟呼吸的次数, 计量单位为次/min	N	N..2	
TCM102.01.002.013	DE04.10.174.00	收缩压 (mmHg)	收缩压的测量值, 计量单位为mmHg	N	N2..3	
TCM102.01.002.014	DE04.10.176.00	舒张压 (mmHg)	舒张压的测量值, 计量单位为mmHg	N	N2..3	
TCM102.01.002.015	DE04.50.149.00	血氧饱和度 (%)	脉搏血氧饱和度的测量值, 计量单位为%	N	N3..4,1	
TCM102.01.002.016	DE03.00.401.00	天气情况	患者发病时间发病地点天气状况的描述, 如温度、湿度、气压等	S1	AN..1000	
TCM102.01.002.017	DE04.01.A11.00	发病节气代码	患者发病时间所属的二十四节气在特定编码体系中的代码	S3	N2	CV02.01.A11 发病节气代码表
TCM102.01.002.018	DE03.00.053.00	日吸烟量 (支)	最近1个月内个体平均每天的吸烟量, 计量单位为支	N	N..3	
TCM102.01.002.019	DE03.00.054.00	日饮酒量 (两)	个体平均每天的饮酒量相当于白酒量, 计量单位为两	N	N..3	
TCM102.01.002.020	DE04.01.070.00	睡眠情况代码	对患者睡眠情况评判结果在特定分类中的代码	S2	N1	1.良好 2.一般 3.较差
TCM102.01.002.021	DE03.00.087.00	运动频率代码	个体最近1个月主动运动的频率在特定编码体系中的代码	S3	N1	WS/T 364.5—2023 表11 CVO3.00.111 身体活动频率代码表
TCM102.01.002.022	DE03.00.081.00	饮食习惯代码	个体饮食习惯在特定编码体系中的代码	S3	N1	WS/T 364.5—2023 表7 CV03.00.107 饮食习惯代码表
TCM102.01.002.023	DE03.00.501.00	饮食性味分类代码	个体饮食的中医属性在特定编码体系中的代码	S3	N2	T/CIATCM 003—2019 CV03.00.501 饮食性味分类代码表

表 B.5 预诊阶段信息数据元专用属性

内部标识符	数据元标识符 (DE)	数据元名称	定义	数据元值的 数据类型	表示格式	数据元允许值
TCM102.01.003.001	DE01.00.008.00	病历书写流水号	病历书写流水号	S1	AN..50	
TCM102.01.003.002	DE08.10.026.00	科室名称	患者挂号科别对应的诊疗科室名称，传院内科室编码	S1	AN..50	
TCM102.01.003.003	DE02.10.407.00	境外标志	是否为境外患者	L	T/F	
TCM102.01.003.004	DE06.00.062.00	就诊日期时间	患者在门诊就诊的公元纪年日期和时间的完整描述	DT	DT15	
TCM102.01.003.005	DE11.01.423.00	门诊接诊时间	门诊医师接诊的公元纪年日期和时间的完整描述	DT	DT15	
TCM102.01.003.006	DE06.00.196.00	初诊标志	患者是否因该疾病首次就诊的分类代码	S2	AN1	1.是 2.否
TCM102.01.003.007	DE01.00.008.00	初诊就诊流水号	初次就诊时产生的业务流水编号	S1	AN..50	
TCM102.01.003.008	DE11.01.424.00	初诊时间	患者在门（急）诊初次就诊时的公元纪年日期和时间的完整描述	DT	DT15	
TCM102.01.003.009	DE04.01.119.00	主诉	对患者本次疾病相关的主要症状及其持续时间的描述，一般由患者本人或监护人描述	S1	AN..2000	
TCM102.01.003.010	DE02.10.071.00	现病史	对患者当前所患疾病情况的详细描述	S1	AN..2000	
TCM102.01.003.011	DE04.01.117.00	症状描述	对患者出现症状的详细描述	S1	AN..4000	
TCM102.01.003.012	DE04.10.258.00	必要阴性体征	对疾病诊断有鉴别指导意义的没有问题方面的描述	S1	AN..2048	
TCM102.01.003.013	DE04.10.143.00	阳性体征	对疾病诊断有鉴别指导意义的存在问题方面的描述	S1	AN..2048	
TCM102.01.003.014	DE05.10.006.00	残疾情况代码	患者残疾情况的描述	S3	AN..64	CV05.10.001
TCM102.01.003.015	DE04.10.258.00	体格检查	由门急诊接诊医师对患者进行的体格检查项目及主要检查结果的描述，包括主要的阳性体征和必要的阴性体征	S1	AN..500	
TCM102.01.003.016	DE02.10.028.00	中医“四诊”观察结果	中医“四诊观”察结果的详细描述，包括望、闻、问、切四诊内容	S1	AN..1000	
TCM102.01.003.017	DE04.30.010.00	辅助检查项目	患者辅助检查、检验项目的通用名称	S1	AN..100	
TCM102.01.003.018	DE04.30.009.00	辅助检查结果	受检者辅助检查结果的详细描述	S1	AN..1000	
TCM102.01.003.019	DE11.01.426.00	处置去向	患者当前诊疗过程结束后的去向在特定编码体系中的代码	S3	AN2	CV11.01.426
TCM102.01.003.020	DE11.01.427.00	处置时间	患者接受医疗处置的公元纪年日期和时间的完整描述	DT	DT15	

表B.5 (续)

内部标识符	数据元标识符 (DE)	数据元名称	定义	数据元值的 数据类型	表示格式	数据元允许值
TCM102.01.003.021	DE05.10.014.00	处置意见	医师在就诊者评估基础上为其制定的处置意见的详细描述	S1	AN..2048	
TCM102.01.003.022	DE04.01.018.00	发病时间	疾病发病症状的首次出现的公元纪年日期和时间的完整描述	DT	DT15	
TCM102.01.003.023	DE11.01.428.00	就诊来源代码	就诊患者来源代码	S1	AN..3	
TCM102.01.003.024	DE11.01.429.00	挂号类别代码(财务)	挂号在财务所属类别代码	S3	AN..3	CV11.01.429
TCM102.01.003.025	DE11.01.430.00	电子签名标志	医疗文书医师签名是否电子化	L	T/F	
TCM102.01.003.026	DE01.00.012.00	责任医师 ID	责任医师在医院内部的编号	S1	AN..20	
TCM102.01.003.027	DE11.01.431.00	责任医师签名时间	责任医师签名的公元纪年日期和时间的完整描述	DT	DT15	
TCM102.01.003.028	DE02.01.039.00	责任医师姓名	责任医师在公安户籍管理部门正式登记注册的姓氏和名称	S1	AN..32	
TCM102.01.003.029	DE05.01.404.00	门诊诊断说明	对诊断名称的补充说明	S1	AN..512	
TCM102.01.003.030	DE11.01.432.00	复诊标志	患者本次就诊是否为复诊	L	T/F	
TCM102.01.003.031	DE11.01.433.00	门诊类别	门诊就诊业务类型在特定编码体系中的代码	S1	AN3	CV11.01.433
TCM102.01.003.032	DE08.10.025.00	就诊科室代码	患者在医疗机构就诊的科室, 传院内编码	S3	AN..15	
TCM102.01.003.033	DE08.10.026.00	就诊科室名称	患者在医疗机构就诊的科室名称, 传院内名称	S1	AN..64	
TCM102.01.003.034	DE05.01.421.00	诊断编码类型标志	疾病诊断编码类别标识	S1	AN1	CV05.01.421
TCM102.01.003.035	DE11.01.434.00	挂号标志	患者就诊是否有挂号记录	L	T/F	
TCM102.01.003.036	DE11.01.425.00	结算时间	结算时间	DT	DT15	
TCM102.01.003.037	DE01.00.012.00	门诊首诊医师 ID	首诊医师在院内的顺序编码, 见医院人员字典表	S1	AN..20	
TCM102.01.003.038	DE02.01.039.00	门诊首诊医师姓名	门诊首诊医师在公安户籍管理部门正式登记注册的姓氏和名称	S1	AN..50	
TCM102.01.003.039	DE05.01.024.00	初步诊断—西医诊断编码	患者在门(急)诊就诊时初步作出的疾病诊断在西医诊断特定编码体系中的编码	S3	AN..11	GB/T 14396—2016
TCM102.01.003.040	DE05.01.025.00	初步诊断—西医诊断名称	由医师根据患者就诊时的情况, 综合分析所作出的西医诊断名称	S1	AN..50	

表B.5 (续)

内部标识符	数据元标识符 (DE)	数据元名称	定义	数据元值的 数据类型	表示格式	数据元允许值
TCM102.01.003.041	DE05.10.130.00	初步诊断—中医病名代码	患者在门(急)诊就诊时初步作出的疾病诊断在中医病名特定分类体系中的代码	S3	AN..9	GB/T 15657—2021
TCM102.01.003.042	DE05.10.172.00	初步诊断—中医病名名称	由医师根据患者就诊时的情况,综合分析所作出的中医诊断病名	S1	AN..50	
TCM102.01.003.043	DE05.10.130.00	初步诊断—中医证候代码	患者在门(急)诊就诊时初步作出的疾病诊断在中医证候特定分类体系中的代码	S3	AN..9	GB/T 15657—2021
TCM102.01.003.044	DE05.10.172.00	初步诊断—中医证候名称	由医师根据患者就诊时的情况,综合分析所作出的中医证候名称	S1	AN..50	
TCM102.01.003.045	DE05.10.132.00	辨证依据	中医证候辨证分型主要依据的详细描述	S1	AN.,100	
TCM102.01.003.046	DE04.50.A02.00	检查部位	患者在检查中检查部位的详细描述	S1	AN..200	
TCM102.01.003.047	DE04.50.A03.00	检查目的	患者在检查中需要取得的目的	S1	AN..200	
TCM102.01.003.048	DE08.50.E34.00	检查仪器	患者检查中使用的仪器名称	S1	AN..100	
TCM102.01.003.049	DE04.50.A04.00	检查注意事项	患者在检查中需要注意的事项描述	S1	AN..200	
TCM102.01.003.050	DE04.50.A06.00	检验结果异常标志	标识患者检验结果是否存在异常情况	L	T/F	
TCM102.01.003.051	DE04.50.A05.00	检验目的	患者在检验中需要取得的目的	S1	AN..200	
TCM102.01.003.052	DE08.10.026.00	检查申请科室	申请检查的科室名称	S1	AN..50	
TCM102.01.003.053	DE08.10.013.00	诊断机构名称	对患者所患疾病作出诊断的医疗机构的组织机构名称	S1	AN..70	
TCM102.01.003.054	DE02.10.027.00	检查方法名称	患者接受医学检查项目所采用的检查方法名称	S1	AN..100	
TCM102.01.003.055	DE04.30.018.00	检查类别	患者检查项目所属的类别详细描述	S1	AN..100	
TCM102.01.003.056	DE04.30.019.00	检查项目代码	患者检查项目在特定编码体系中的代码,如LOINC的代码值	S1	AN..20	
TCM102.01.003.057	DE04.30.017.00	检查结果代码	患者检查结果的分类代码	S2	N1	1.正常2.异常3.不确定
TCM102.01.003.058	DE04.30.015.00	检查定量结果	患者检查结果的测量值(定量)	N	N..14,4	
TCM102.01.003.059	DE04.30.016.00	检查定量结果计量单位	患者定量检查测量值的计量单位	S1	A..20	
TCM102.01.003.060	DE02.01.039.00	检查技师签名	检查技师签署的在公安户籍管理部门正式登记注册的姓氏和名称	S1	A..50	
TCM102.01.003.061	DE02.01.039.00	检查医师签名	检查医师签署的在公安户籍管理部门正式登记注册的	S1	A..50	

表B.5 (续)

内部标识符	数据元标识符 (DE)	数据元名称	定义	数据元值的 数据类型	表示格式	数据元允许值
			姓氏和名称			
TCM102.01.003.062	DE04.50.140.00	检查日期	检查项目执行当日的公元纪年日期的完整描述	D	D8	
TCM102.01.003.063	DE01.00.018.00	检查报告单编号	按照某一特定编码规则赋予检查报告单的顺序号	S1	AN..20	
TCM102.01.003.064	DE08.10.013.00	检查报告机构名称	检查报告的机构的名称	S1	AN..70	
TCM102.01.003.065	DE08.10.026.00	检查报告科室	检查报告的科室的名称	S1	AN..50	
TCM102.01.003.066	DE04.50.131.00	检查报告结果—客观所见	检查项目结果报告的客观说明	S1	AN.,200	
TCM102.01.003.067	DE04.50.132.00	检查报告结果—主观提示	检查项目结果报告的主观说明	S1	AN.,200	
TCM102.01.003.068	DE06.00.179.00	检查报告备注	关于检查报告的其他描述	S1	AN..100	
TCM102.01.003.069	DE04.50.133.00	检查报告日期	检查报告当日的公元纪年日期的完整描述	D	D8	
TCM102.01.003.070	DE02.01.039.00	报告医师签名	做出报告的医师签署的在公安户籍管理部门正式登记注册的姓氏和名称	S1	A..50	
TCM102.01.003.071	DE02.01.039.00	审核医师签名	审核医师签署的在公安户籍管理部门正式登记注册的姓氏和名称	S1	A..50	
TCM102.01.003.072	DE05.01.023.00	怀孕标志	标识育龄妇女患者是否怀孕	L	T/F	
TCM102.01.003.073	DE05.01.A03.00	哺乳期标志	标识妇女是否处于哺乳期的标志	L	T/F	
TCM102.01.003.074	DE02.10.401.00	传染病历标志	标识患者病历中是否存在传染病有关诊断	L	T/F	
TCM102.01.003.075	DE09.00.H35.00	科研病历标志	标识该病历是否用于科研	L	T/F	
TCM102.01.003.076	DE04.10.120.00	面色描述	对个体面色观察结果的简要描述	S1	AN..100	
TCM102.01.003.077	DE04.10.408.00	睡眠体格检查结果	个体睡眠体格检查结果的详细描述	S1	AN..100	
TCM102.01.003.078	DE05.01.507.00	中医局部望诊代码	中医临床诊断中的局部望诊内容在特定编码体系中的代码	S3	N1	T/CIATCM 003—2019 CV05.01.507 中医局部望诊 代码表
TCM102.01.003.079	DE05.01.505.00	中医望形体代码	中医临床诊断中的望形体内容在特定编码体系中的分类代码	S2	N1	1.望形体强弱胖瘦 2.望体质
TCM102.01.003.080	DE05.01.518.00	中医闻诊代码	中医临床诊断中医通过听觉和嗅觉,了解由病体发出的各种异常声音和气味,以诊察病情的诊疗内容在特定编码体系中的代码	S2	N1	1.听声音 2.嗅气味
TCM102.01.003.081	DE05.01.523.00	中医问二便代码	中医临床诊断中问二便类别在特定编码体系中的代码	S2	N1	1.问大便 2.问小便

表B.5 (续)

内部标识符	数据元标识符 (DE)	数据元名称	定义	数据元值的 数据类型	表示格式	数据元允许值
TCM102.01.003.082	DE05.01.516.00	中医舌诊代码	中医临床诊断中的舌诊内容在特定编码体系中的代码	S2	N1	1.舌质诊断 2.舌苔诊断 3.舌下络脉诊断
TCM102.01.003.083	DE05.01.A64.00	中医望舌下络脉代码	中医临床诊断中的望舌下络脉内容在特定编码体系中的代码	S2	N1	1.望舌下络脉颜色 2.望舌下络脉形态
TCM102.01.003.084	DE05.01.522.00	中医问饮食口味代码	中医临床诊断中饮食口味问诊内容在特定编码体系中的代码	S2	N1	1.问口渴与饮水 2.问食欲与食量 3.问口味
TCM102.01.003.085	DE04.01.A12.00	中医症状标志	标识患者是否有中医临床症状	L	T/F	
TCM102.01.003.086	DE04.01.A14.00	中医基本症状描述	对患者中医临床症状表现的具体描述在特定编码体系中的代码	S3	AN..9	T/CIATCM 020—2019 中医临床基本症状信息分类与代码
TCM102.01.003.087	DE05.01.516.00	中医基本舌象诊断信息代码	中医基本舌象诊断信息在特定编码体系中的代码	S3	AN..9	T/CIATCM 010—2019 中医舌象诊断信息分类与代码
TCM102.01.003.088	DE05.01.530.00	中医基本脉象诊断信息代码	中医基本脉象诊断信息在特定编码体系中的代码	S3	AN..9	T/CIATCM 011—2019 中医脉象诊断信息分类与代码
TCM102.01.003.089	DE05.01.538.00	中医病因分类代码	中医临床诊断中导致人体发生疾病的原因在特定编码体系中的代码	S3	N3	T/CIATCM 003—2019 CV05.01.538 中医病因分类代码表
TCM102.01.003.090	DE05.01.535.00	中医辨证方法代码	以中医学理论为指导,对四诊所得的资料进行综合分析,辨别为何种证候的思维方法在特定编码体系中的代码	S3	N1	T/CIATCM 003—2019 CV05.01.535 中医辨证方法代码表
TCM102.01.003.091	DE05.01.536.00	中医基本病机代码	中医临床诊断中的个体疾病发生、发展、变化的机理在特定编码体系中的代码	S3	N1	T/CIATCM 003—2019 CV05.01.536 中医基本病机代码表
TCM102.01.003.092	DE05.01.543.00	体质影响因素代码	中医体质辨识中的体质影响因素在特定编码体系中的代码	S3	N1	T/CIATCM 003—2019 CV05.01.543 体质影响因素代码表
TCM102.01.003.093	DE05.01.539.00	中医发病类型代码	中医临床诊断中个体疾病发生类型在特定编码体系中的代码	S3	N1	T/CIATCM 003—2019 CV05.01.539 中医发病类型代码表
TCM102.01.003.094	DE05.01.540.00	中医发病形式代码	中医临床诊断中个体疾病发生形式在特定编码体系中	S3	N1	T/CIATCM 003—2019

表B.5 (续)

内部标识符	数据元标识符 (DE)	数据元名称	定义	数据元值的 数据类型	表示格式	数据元允许值
			的代码			CV05.01.540 中医发病形式 代码表

表 B.6 专家诊疗阶段信息数据元专用属性

内部标识符	数据元标识符 (DE)	数据元名称	定义	数据元值的 数据类型	表示格式	数据元允许值
TCM102.01.004.001	DE01.00.008.00	诊断流水号	诊断流水号是医院内部唯一标示此诊断记录的一个序号	S1	AN..64	
TCM102.01.004.002	DE08.10.025.00	诊断科室编码	门急诊为患者开具诊断的科室在特定编码体系中的代码，传院内诊断科室编码	S1	AN..32	
TCM102.01.004.003	DE08.10.026.00	诊断科室名称	门急诊为患者开具诊断的科室名称，传院内诊断科室名称	S1	AN..64	
TCM102.01.004.004	DE05.01.070.00	诊断依据代码	疾病诊断依据在特定编码体系中的代码	S3	AN..1	CT05.01.001
TCM102.01.004.005	DE05.01.401.00	病人标识类别	患者就诊所属类别的代码	S3	AN..2	CV11.01.439
TCM102.01.004.006	DE11.01.441.00	病历类型区分	本次病历属于西医或中医	S3	AN..1	CV11.01.441
TCM102.01.004.007	DE01.00.005.00	病理号	按照一定的编码规则赋予病理标本的编号	S1	AN..18	
TCM102.01.004.008	DE02.01.039.00	诊断医师姓名	门急诊诊断医师在公安户籍管理部门正式登记注册的姓氏和名称	S1	AN..50	
TCM102.01.004.009	DE01.00.012.00	诊断医师 ID	诊断医师在院内的顺序编号	S1	AN..20	
TCM102.01.004.010	DE05.01.058.00	诊断日期时间	确定诊断下达的公元纪年日期时间的完整描述	DT	DT15	
TCM102.01.004.011	DE05.01.406.00	补充诊断标志	是否属于补充的诊断	L	T/F	
TCM102.01.004.012	DE05.01.407.00	修正诊断标志	本诊断是否属于修正的诊断名称	L	T/F	
TCM102.01.004.013	DE05.01.408.00	主要诊断标志	是否为主要诊断	L	T/F	
TCM102.01.004.014	DE05.01.409.00	疑似诊断标志	是否属于疑似诊断	L	T/F	
TCM102.01.004.015	DE05.01.402.00	西医诊断类别编码	诊断类别在西医诊断编码体系中的代码	S3	N..2	CV05.01.402
TCM102.01.004.016	DE05.01.025.00	西医诊断名称	由医师根据患者就诊时的情况，综合分析所作出的西医诊断名称	S1	AN..50	
TCM102.01.004.017	DE05.01.024.00	西医诊断编码	患者在门（急）诊就诊时作出的疾病诊断在西医疾病诊断体系的代码	S3	AN..11	GB/T 14396—2016
TCM102.01.004.018	DE05.01.405.00	诊断说明	诊断的文字描述	S1	AN..512	
TCM102.01.004.019	DE04.30.401.00	分化程度	细胞分化程度的文字描述	S3	AN..16	

表B.6 (续)

内部标识符	数据元标识符 (DE)	数据元名称	定义	数据元值的 数据类型	表示格式	数据元允许值
TCM102.01.004.020	DE04.30.402.00	分化程度代码	细胞分化程度在特定编码体系中的代码	S3	AN..1	CV04.30.402
TCM102.01.004.021	DE05.01.403.00	中医诊断类别代码	中医诊断类别在特定编码体系中的代码	S3	AN..256	CV05.01.403
TCM102.01.004.022	DE05.01.410.00	中医诊断标志	诊断是否属于中医诊断名称	L	T/F	
TCM102.01.004.023	DE05.10.172.00	中医诊断名称	由医师根据患者情况,综合分析所作出的中医诊断名称,如果中医诊断标志为是,则必填	S1	AN..256	
TCM102.01.004.024	DE05.10.130.00	中医诊断编码	由医师根据患者情况,综合分析所作出的中医诊断在特定编码体系中的代码,如果中医诊断标志为是,则必填	S3	AN..9	GB/T 15657—2021
TCM102.01.004.025	DE05.10.130.00	中医证候代码	患者所患疾病在中医证候特定分类体系中的代码	S3	AN..128	GB/T 15657—2021
TCM102.01.004.026	DE05.10.172.00	中医证候名称	由医师根据患者就诊时的情况,综合分析所作出的中医证候名称	S3	AN..256	GB/T 15657—2021
TCM102.01.004.027	DE05.10.130.00	次要中医证候代码	由医师根据患者就诊时的情况,综合分析所作出次要的中医证候在特定编码体系中的代码	S3	AN..128	GB/T 15657—2021
TCM102.01.004.028	DE05.10.172.00	次要中医证候	由医师根据患者就诊时的情况,综合分析所作出的中医证候名称	S1	AN..256	
TCM102.01.004.029	DE05.01.411.00	留观标志	是否需要留观	S3	AN..1	CV05.01.411
TCM102.01.004.030	DE06.00.296.00	诊疗过程描述	对患者诊疗过程的详细描述	S1	AN..2000	
TCM102.01.004.031	DE06.00.297.00	诊疗过程名称	诊疗过程的名称描述	S1	AN..1000	
TCM102.01.004.032	DE06.00.300.00	治则治法名称	根据辨证结果采用的治则治法名称术语	S1	AN..100	GB/T 16751.3—1997
TCM102.01.004.033	DE06.00.304.00	治疗类别代码	对患者采用的医学治疗方法类别在特定编码体系中的代码	S3	N2	CV06.00.225 治疗类别代码表
TCM102.01.004.034	DE07.00.004.00	处方药品金额	处方药品的计价金额,单位为元	N	N.,8,2	
TCM102.01.004.035	DE11.01.437.00	医嘱 ID	医嘱编号,与门急诊收费明细表中的医嘱 ID 关联	S1	AN..50	
TCM102.01.004.036	DE09.00.409.00	药品序号	药品在医疗机构内的编码序号,与门急诊收费明细表中的收费项目院内代码关联	S1	AN..50	
TCM102.01.004.037	DE01.00.020.00	处方号	按照某一特定编码规则赋予门(急)诊处方的顺序号	S1	AN..30	
TCM102.01.004.038	DE08.50.033.00	处方开立日期	门(急)诊医师开具处方当日的公元纪日期的完整描述	D	D8	

表B.6 (续)

内部标识符	数据元标识符 (DE)	数据元名称	定义	数据元值的 数据类型	表示格式	数据元允许值
TCM102.01.004.039	DE06.00.294.00	处方有效天数	门(急)诊医师开具的处方的有效天数	N	N..2	
TCM102.01.004.040	DE08.10.026.00	处方开立科室名称	开具处方的门(急)诊科室名称, 传院内科室名称	S1	AN..50	
TCM102.01.004.041	DE08.10.025.00	处方开立科室编码	为患者开具处方的科室在特定编码体系中的代码, 传院内科室名称	S1	AN..32	
TCM102.01.004.042	DE05.01.024.00	疾病诊断编码	患者所患的疾病诊断特定编码体系中的编码(主诊断)	S3	AN..11	
TCM102.01.004.043	DE05.01.025.00	疾病诊断名称	由医师根据患者情况, 综合分析所作出的西医诊断名称	S1	AN..100	
TCM102.01.004.044	DE06.00.414.00	医嘱撤销标志	开具医嘱是否撤销标识	S3	AN1	CV06.00.414
TCM102.01.004.045	DE06.00.415.00	最晚缴费时间	患者在最晚缴费的公元纪年日期和时间的完整描述	DT	DT15	
TCM102.01.004.046	DE08.50.401.00	药品处方分类	药品处方类别在特定编码体系中的代码	S3	AN..2	CV08.50.401
TCM102.01.004.047	DE01.00.012.00	下达医嘱人 ID	开具医嘱的医师工号	S1	AN..20	
TCM102.01.004.048	DE02.01.039.00	下达医嘱人姓名	医嘱开立的医师在公安户籍管理部门正式登记注册的姓氏和名称	S1	AN..50	
TCM102.01.004.049	DE06.00.416.00	要求(开始)执行时间	要求开始执行的公元纪年日期和时间的完整描述	DT	DT15	
TCM102.01.004.050	DE06.00.234.00	要求停止日期时间	要求停止执行的公元纪年日期和时间的完整描述	DT	DT15	
TCM102.01.004.051	DE06.00.289.00	医嘱项目类型代码	医嘱项目所属类型在特定编码体系中的代码	S3	AN2	CV06.00.229
TCM102.01.004.052	DE06.00.288.00	医嘱费用金额	医嘱费用金额, 计量单位为元, 默认0	N	N..12,3	
TCM102.01.004.053	DE07.00.401.00	医嘱项目单价	原子医嘱项目价格, 计量单位为元, 默认 0	N	N..12,3	
TCM102.01.004.054	DE08.50.056.00	医嘱组号	由系统从1开始根据自然递增的原则赋予每条新增医嘱的顺序号	S1	AN..64	
TCM102.01.004.055	DE06.00.417.00	加急标志	该医嘱是否需要加急处理	L	T/F	
TCM102.01.004.056	DE06.00.418.00	医嘱执行日时间方案	诊疗日内时间计划, 如9,18表示一天内的2个执行时间分别为9点和18点	S1	AN..256	
TCM102.01.004.057	DE06.00.419.00	医嘱日执行次数	每日执行医嘱的次数	N	N..32	
TCM102.01.004.058	DE06.00.420.00	单疗程执行日方案	单疗程内诊疗日, 如7[1—3,6]表示一个周期疗程为7天,	S1	AN..256	

表B.6 (续)

内部标识符	数据元标识符 (DE)	数据元名称	定义	数据元值的 数据类型	表示格式	数据元允许值
			其中4个执行日分别为第1~3天和第6天			
TCM102.01.004.059	DE06.00.421.00	单疗程执行总天数	一个疗程需要执行的总天数	N	N..2	
TCM102.01.004.060	DE06.00.422.00	疗程次数	总疗程数, 2表示2个疗程, 共14天。无固定疗程, 填0	N	N..8,1	
TCM102.01.004.061	DE08.50.022.00	药品通用名	药品的化学名称	S1	AN..80	
TCM102.01.004.062	DE08.50.407.00	关键药物标志	是否属于治疗的关键药物	L	T/F	
TCM102.01.004.063	DE08.50.402.00	主药标志	是否属于本次治疗的主要药物	L	T/F	
TCM102.01.004.064	DE04.50.401.00	皮试标志	患者是否需要进行皮试	L	T/F	
TCM102.01.004.065	DE08.50.403.00	药品剂型名称	药物剂型类别名称	S1	AN..64	
TCM102.01.004.066	DE08.50.011.00	剂型分类及剂型代码	剂型分类及剂型在特定编码体系中的代码	S3	AN..32	CT08.50.003
TCM102.01.004.067	DE08.50.404.00	剂型分类及剂型名称	剂型分类及剂型名称描述	S1	AN..128	
TCM102.01.004.068	DE08.50.024.00	每次使用剂量单位	标识药物剂量的计量单位	S1	AN..6	
TCM102.01.004.069	DE08.50.405.00	最小包装单位	药品的最小包装单位	S1	AN..32	
TCM102.01.004.070	DE01.00.404.00	省医保编码	上传全省统一的医保编码	S1	AN..20	
TCM102.01.004.071	DE08.50.406.00	药品商品名	所用药品的商品名称	S1	AN..500	
TCM102.01.004.072	DE08.50.408.00	药品标志	是否属于药品的标识	L	T/F	
TCM102.01.004.073	DE08.50.409.00	药品规格	药物规格的描述	S1	AN..200	
TCM102.01.004.074	DE08.50.043.00	药品规格单位	药品规格的单位	S1	AN..30	
TCM102.01.004.075	DE06.00.133.00	用药频度代码	单位时间内药物使用的次数代码	S3	AN2	CV06.00.228
TCM102.01.004.076	DE06.00.135.00	药物使用总剂量	服药者在一段时间内累计服用某药物的剂量总计	S1	N.,12,2	
TCM102.01.004.077	DE06.00.136.00	中药用药方法	中药的用药方法的描述	S1	AN.,100	
TCM102.01.004.078	DE05.50.023.00	每次使用剂量	每次使用的药品剂量, 如: (0.5g, 200mS3) 中的 (0.5, 200)	N	N..10,4	

表B.6 (续)

内部标识符	数据元标识符 (DE)	数据元名称	定义	数据元值的 数据类型	表示格式	数据元允许值
TCM102.01.004.079	DE05.50.023.00	每次使用数量	每次使用最小单位数量(同处方表)例如:片、粒	N	N..8,3	
TCM102.01.004.080	DE08.50.024.00	每次使用数量单位	每次服用的数量单位	S1	AN..32	
TCM102.01.004.081	DE06.00.134.00	给药途径代码	药物使用方法或途径的代码	S3	AN..3	WS/T 364.12—2023 表2 CV06.00.102 用药途径代码表
TCM102.01.004.082	DE08.50.410.00	给药途径名称	药物使用方法或途径描述	S1	AN..20	
TCM102.01.004.083	DE06.00.147.00	用药天数	持续用药的合计天数,计量单位为天	N	N..5	
TCM102.01.004.084	DE08.50.411.00	发药时间	药房发药的公元纪年日期和时间的完整描述	D	DT15	
TCM102.01.004.085	DE08.50.412.00	发药数量	本次处方该药品的总数量	N	N..8,2	
TCM102.01.004.086	DE08.50.413.00	发药单位	药物包装的单位	S1	AN..8	
TCM102.01.004.087	DE08.50.414.00	发药(材料)包装规格	药品包装的规格,如10mg*2板*12粒/盒	S1	AN..128	
TCM102.01.004.088	DE08.50.415.00	发药包装规格系数	药品中明细项目单位相对于药品字典的最小包装单位的数量(治疗和检查默认1)	S1	AN..32	
TCM102.01.004.089	DE01.00.012.00	发药药师 ID	药房发药的医师工号	S1	AN..20	
TCM102.01.004.090	DE02.01.039.00	发药药师姓名	个体在公安管理部门正式登记注册的姓氏和名称	S1	AN..50	
TCM102.01.004.091	DE01.00.012.00	调配药师 ID	内部工号	S1	AN..20	
TCM102.01.004.092	DE02.01.039.00	调配药师姓名	个体在公安管理部门正式登记注册的姓氏和名称	S1	AN..50	
TCM102.01.004.093	DE01.00.012.00	核对药师 ID	内部工号	S1	AN..20	
TCM102.01.004.094	DE02.01.039.00	核对药师姓名	个体在公安管理部门正式登记注册的姓氏和名称	S1	AN..50	
TCM102.01.004.095	DE08.50.416.00	产地名称	药品产地名称	S1	AN..100	
TCM102.01.004.096	DE06.00.179.00	备注	对方剂信息的补充说明和注意事项提示,如:记录布包、先煎、后下	S1	AN..500	
TCM102.01.004.097	DE06.00.411.00	病人医保分类	病人医保划分类别,如:自费、医保	S1	AN..100	
TCM102.01.004.098	DE06.00.412.00	药品顺序	同一药品分组的各药品,在溶配过程中需要遵循的特定顺序	S1	AN..100	

表B.6 (续)

内部标识符	数据元标识符 (DE)	数据元名称	定义	数据元值的 数据类型	表示格式	数据元允许值
TCM102.01.004.099	DE05.01.412.00	处方单贴数	患者本次就医过程中医师为其开具的中药处方贴数量	N	N..4	
TCM102.01.004.100	DE08.50.032.00	处方类别代码	门(急)诊处方的中药类别的分类代码	S2	N1	1.中药饮片处方2.中成药处方
TCM102.01.004.101	DE08.50.056.00	处方药品组号	由系统从1开始根据自然递增的原则赋予每条新增医嘱的顺序号	S1	N	
TCM102.01.004.102	DE08.50.047.00	中药煎煮法	中药饮片煎煮方法描述	S1	AN..4	
TCM102.01.004.103	DE05.50.049.00	中药饮片处方	中药饮片处方的详细描述	S1	AN..500	
TCM102.01.004.104	DE05.50.050.00	中药饮片剂数	本次就诊给患者所开中药饮片的剂数, 计量单位为剂	N	N..2	
TCM102.01.004.105	DE08.50.047.00	中药饮片煎煮法	中药饮片煎煮方法描述	S1	AN..100	
TCM102.01.004.106	DE08.50.517.00	中药用药禁忌代码	中医临床用药禁忌包括中药、中西药合用、中药注射液用药禁忌在特定编码体系中的代码	S3	AN6	T/CIATCM 024—2018 临床中药基本信息分类与代码
TCM102.01.004.107	DE08.50.518.00	中药配伍禁忌标志	标识药物是否与其他中药配合应用, 将出现毒副作用, 或减低疗效等后果的用药禁忌	L	T/F	
TCM102.01.004.108	DE08.50.519.00	配伍禁忌情况	对存在配伍禁忌的药方中药物配伍的具体情况描述	S1	AN..100	
TCM102.01.004.109	DE08.50.520.00	中药证候禁忌标志	标识药方中所使用中药是否与个体症状有冲突的情况	L	T/F	
TCM102.01.004.110	DE08.50.521.00	中药证候禁忌情况	对某些证候使用某些中药, 将发生不良后果, 损害患者健康的用药禁忌的具体情况描述	S1	AN..100	
TCM102.01.004.111	DE08.50.522.00	中药妊娠禁忌标志	标识中药处方中是否有妊娠禁用药或慎用药	L	T/F	
TCM102.01.004.112	DE08.50.523.00	妊娠禁忌情况	存在妊娠禁忌的药方中妊娠禁忌的具体情况描述	S1	AN..100	
TCM102.01.004.113	DE08.50.524.00	中药注射液配伍禁忌标志	标识中药注射液是否有相关配伍禁忌	L	T/F	
TCM102.01.004.114	DE08.50.525.00	中西药物合用配伍禁忌标志	标识中西药合用是否存在相关配伍禁忌	L	T/F	
TCM102.01.004.115	DE08.50.526.00	中药服药禁忌标志	标识在服用中药时是否有禁忌情况	L	T/F	
TCM102.01.004.116	DE08.50.527.00	中药服药禁忌情况	服用中药时应该注意的禁忌情况的具体描述	S1	AN..100	
TCM102.01.004.117	DE08.50.564.00	方义	药方药物作用功能的描述	S1	AN..1000	

表B.6 (续)

内部标识符	数据元标识符 (DE)	数据元名称	定义	数据元值的 数据类型	表示格式	数据元允许值
TCM102.01.004.118	DE08.50.565.00	药对	成对相配有协同增效或减毒作用的两味药	S1	AN..200	
TCM102.01.004.119	DE08.50.566.00	随证加减	根据当前病证病机对被选方剂中的任何部分进行的加味或减味	S1	AN..200	
TCM102.01.004.120	DE02.01.039.00	处置单作废人姓名	处置单作废人员在公安管理部门正式登记注册的姓氏和名称	S1	AN..50	
TCM102.01.004.121	DE01.00.020.00	医嘱项目名称	院内原子医嘱项目名称	S1	AN..64	
TCM102.01.004.122	DE06.00.133.00	用药频度	标识单位时间内药物使用的次数	S1	AN..32	CV06.00.228
TCM102.01.004.123	DE01.00.012.00	开方医师 ID	开单医生在院内的顺序编号	S1	AN..20	
TCM102.01.004.124	DE02.01.039.00	处方开立医师签名	开具门急诊处方的医师签署的在公安户籍管理部门正式登记注册的姓氏和名称	S1	AN..50	
TCM102.01.004.125	DE06.00.501.00	十二正经代码	经络系统的主干在特定编码体系中的代码	S3	N2	T/CIATCM 003—2019 CV06.00.501 十二正经代码表
TCM102.01.004.126	DE06.00.502.00	奇经八脉代码	十二经脉以外别道奇行的经脉在特定编码体系中的代码	S3	N1	T/CIATCM 003—2019 CV06.00.502 奇经八脉代码表
TCM102.01.004.127	DE06.00.503.00	十二经别代码	十二经脉别行而离入出合，深入体腔的支脉在特定编码体系中的代码	S3	N2	T/CIATCM 003—2019 CV06.00.503 十二经别代码表
TCM102.01.004.128	DE06.00.504.00	十二经筋代码	十二经脉之气濡养筋肉骨节的体系，附属于十二经的筋膜系统在特定编码体系中的代码	S3	N2	T/CIATCM 003—2019 CV06.00.504 十二经筋代码表
TCM102.01.004.129	DE06.00.505.00	十二皮部代码	十二经脉功能活动反映于体表的部位在特定编码体系中的代码	S3	N1	T/CIATCM 003—2019 CV06.00.505 十二皮部代码表
TCM102.01.004.130	DE06.00.506.00	络脉分类代码	从经脉分出，遍布于全身的分支脉络在特定编码体系中的代码	S3	N1..3	T/CIATCM 003—2019 CV06.00.506 络脉分类代码表
TCM102.01.004.131	DE06.00.507.00	腧穴名称代码	人体脏腑经络之气输注出入的特殊部位在特定编码体系中的代码（这些部位既是疾病的反应点，又是针灸临床的刺激点）	S3	N3..4	GB/T 12346—2021
TCM102.01.004.132	DE06.00.508.00	十四经穴代码	归属于十二经脉及奇经中任脉和督脉的腧穴在特殊编码体系中的代码	S3	N3..4	GB/T 12346—2021
TCM102.01.004.133	DE06.00.509.00	经外奇穴代码	经穴以外，具体固定名称、位置和主治等内容的腧穴在	S3	N3..4	GB/T 12346

表B.6 (续)

内部标识符	数据元标识符 (DE)	数据元名称	定义	数据元值的 数据类型	表示格式	数据元允许值
			特定编码体系中的代码			
TCM102.01.004.134	DE06.00.510.00	阿是穴名称	无固定名称与位置, 以病痛局部或与病痛有关的压痛或缓解点的腧穴名称	S1	AN..50	
TCM102.01.004.135	DE06.00.511.00	头针穴代码	头皮特定部位在特定编码体系中的代码	S3	N3..4	GB/T 21709—2009
TCM102.01.004.136	DE06.00.512.00	耳穴代码	耳郭表面与人体脏腑经络、组织器官、四肢躯干相互沟通的穴位在特定编码体系中的代码	S3	AN3..8	GB/T 13734—2008
TCM102.01.004.137	DE06.00.513.00	眼针穴区代码	分布在人体眼眶内外的特定穴区在特定编码体系中的代码	S3	N2	T/CIATCM 003—2019 CV06.00.513 眼针穴区代码表
TCM102.01.004.138	DE06.00.514.00	鼻针穴代码	分布在人体鼻部范围内的特定穴位在特定编码体系中的代码	S3	N2	T/CIATCM 003—2019 CV06.00.514 鼻针穴代码表
TCM102.01.004.139	DE06.00.515.00	口唇针腧穴分类代码	分布在人体口腔粘膜的特定穴区在特定编码体系中的代码	S3	N5	T/CIATCM 003—2019 CV06.00.515 口唇针腧穴分类 代码表
TCM102.01.004.140	DE06.00.516.00	腹针穴代码	分布在人体腹部的特定穴位在特定编码体系中的代码	S3	N2	T/CIATCM 003—2019 CV06.00.516 腹针穴代码表
TCM102.01.004.141	DE06.00.517.00	腕踝针穴代码	分布在人体腕踝部的特定穴位在特定编码体系中的代码	S3	N2	T/CIATCM 003—2019 CV06.00.517 腕踝针穴代码表
TCM102.01.004.142	DE06.00.518.00	毫针手法分类代码	运用毫针治疗时采用的手法在特定编码体系中的代码	S3	N1..2	T/CIATCM 003—2019 CV06.00.518 毫针手法分类代 码表
TCM102.01.004.143	DE06.00.519.00	针灸针刺方法分类代码	应用特制的针具, 刺激腧穴或身体的某些部位以防治疾病的方法在特定编码体系中的代码	S3	N3..4	T/CIATCM 003—2019 CV06.00.519 针灸针刺方法分 类代码表
TCM102.01.004.144	DE06.00.520.00	针灸进针方法代码	将针刺入腧穴的方法在特定编码体系中的代码	S3	N1	T/CIATCM 003—2019 CV06.00.520 针灸进针方法代 码表
TCM102.01.004.145	DE06.00.521.00	针灸行针方法分类代码	毫针刺入腧穴皮肤后, 医者所进行的提插捻转等行(运)针方法在特定编码体系中的代码	S3	N1..2	T/CIATCM 003—2019 CV06.00.521 针灸行针方法分 类代码表
TCM102.01.004.146	DE06.00.522.00	腧穴配伍方法代码	针灸治疗时选取两个或两个以上、主治相同或相近, 具有协同作用的腧穴加以配合应用的方法在特定编码体	S3	N2	T/CIATCM 003—2019 CV06.00.522 腧穴配伍方法代

表B.6 (续)

内部标识符	数据元标识符 (DE)	数据元名称	定义	数据元值的 数据类型	表示格式	数据元允许值
			系中的代码			码表
TCM102.01.004.147	DE06.00.523.00	灸法分类代码	以艾绒或其他药物放置在体表的腧穴上烧灼、温熨等，借灸火的温热力以及药物的作用，通过经络的传导，起到温通气血，扶正祛邪，达到治愈疾病和预防保健的方法在特定编码体系中的代码	S3	N2..6	T/CIATCM 003—2019 CV06.00.523 灸法分类代码表
TCM102.01.004.148	DE06.00.524.00	针灸特种疗法代码	针灸治疗方法中的腧穴特殊刺激疗法在特定编码体系中的代码	S3	N2	T/CIATCM 003—2019 CV06.00.524 针灸特种疗法代 码表
TCM102.01.004.149	DE06.00.525.00	拔罐吸拔方法分类代码	拔罐方法在特定编码体系中的代码	S3	N1..2	T/CIATCM 003—2019 CV06.00.525 拔罐吸拔方法分 类代码表
TCM102.01.004.150	DE06.00.526.00	拔罐操作方法分类代码	拔罐治疗的操作技术方法在特定编码体系中的代码	S3	N1..2	T/CIATCM 003—2019 CV06.00.526 拔罐操作方法分 类代码表
TCM102.01.004.151	DE06.00.527.00	起罐方法描述	对个体进行拔罐治疗时使用的起罐方法的具体描述	S1	AN..100	
TCM102.01.004.152	DE06.00.528.00	刮痧手法分类代码	以中医理论为指导，用特制刮痧器具在体表进行相应手法刮拭方法在特定编码体系中的代码	S3	N2..3	T/CIATCM 003—2019 CV06.00.528 刮痧手法分类代 码表
TCM102.01.004.153	DE06.00.529.00	摆动类手法分类代码	推拿治疗手法中摆动类手法在特定编码体系中的代码	S3	N1..2	T/CIATCM 003—2019 CV06.00.529 摆动类手法分类 代码表
TCM102.01.004.154	DE06.00.530.00	摩擦类手法分类代码	推拿治疗手法中摩擦类手法在特定编码体系中的代码	S3	N1..2	T/CIATCM 003—2019 CV06.00.530 摩擦类手法分类 代码表
TCM102.01.004.155	DE06.00.531.00	挤压类手法分类代码	推拿治疗手法中挤压类手法在特定编码体系中的代码	S3	N1..2	T/CIATCM 003—2019 CV06.00.531 挤压类手法分类 代码表
TCM102.01.004.156	DE06.00.532.00	叩击类手法分类代码	推拿治疗手法中叩击类手法在特定编码体系中的代码	S3	N1..2	T/CIATCM 003—2019 CV06.00.532 叩击类手法分类 代码表

表B.6 (续)

内部标识符	数据元标识符 (DE)	数据元名称	定义	数据元值的 数据类型	表示格式	数据元允许值
TCM102.01.004.157	DE06.00.533.00	振动类手法分类代码	推拿治疗手法中振动类手法在特定编码体系中的代码	S3	N1..2	T/CIATCM 003—2019 CV06.00.533 振动类手法分类 代码表
TCM102.01.004.158	DE06.00.534.00	运动关节类手法分类代码	推拿治疗手法中运动关节类手法在特定编码体系中的 代码	S3	N1..5	T/CIATCM 003—2019 CV06.00.534 运动关节类手法 分类代码表
TCM102.01.004.159	DE06.00.535.00	拿揉法治疗情况	对个体采用拿揉法治疗情况的描述	S1	AN..50	
TCM102.01.004.160	DE06.00.536.00	牵抖手法代码	推拿治疗手法中用双手或单手握住患肢远端,作小幅度 的上下连续颤动,使关节产生疏松感的手法在特定分类 中的代码	S2	N1	1.上肢牵抖法 2.下肢牵抖法 3.腰部牵抖法
TCM102.01.004.161	DE06.00.537.00	推摩法治疗情况	对个体采用推摩法治疗情况的描述	S1	AN..50	
TCM102.01.004.162	DE06.00.538.00	扫散法治疗情况	对个体采用扫散法治疗情况的描述	S1	AN..50	
TCM102.01.004.163	DE06.00.539.00	捏脊法代码	推拿治疗手法中捏脊手法在特定分类中的代码	S2	N1	1.三指捏脊法 2.二指捏脊法
TCM102.01.004.164	DE06.00.540.00	踩跷法代码	推拿治疗中踩跷法在特定编码体系中的代码	S3	N1	T/CIATCM 003—2019 CV06.00.540 踩跷法代码表
TCM102.01.004.165	DE06.00.541.00	小儿推拿手法代码	推拿治疗手法中小儿推拿治疗手法在特定编码体系中的 代码	S3	N2	T/CIATCM 003—2019 CV06.00.541 小儿推拿手法代 码表
TCM102.01.004.166	DE06.00.542.00	关节特殊整复法代码	推拿治疗手法中关节特殊整复法在特定编码体系中的 代码	S3	N2	T/CIATCM 003—2019 CV06.00.542 关节特殊整复法 代码表
TCM102.01.004.167	DE06.00.543.00	饮食调护基本原则代码	中医护理中个体进行饮食调护所采用的基本原则在特 定编码体系中的代码	S3	N1	T/CIATCM 003—2019 CV06.00.543 饮食调护基本原 则代码表
TCM102.01.004.168	DE06.00.544.00	中医护理特色操作代码	中医临床护理过程中进行的具有中医特色的护理操作 方法在特定编码体系中的代码	S3	N2	T/CIATCM 003—2019 CV06.00.544 中医护理特色操 作代码表
TCM102.01.004.169	DE06.00.545.00	使用中草药标志	标识个体在临床治疗中是否使用中草药	L	T/F	

表B.6 (续)

内部标识符	数据元标识符 (DE)	数据元名称	定义	数据元值的 数据类型	表示格式	数据元允许值
TCM102.01.004.170	DE06.00.546.00	中药代煎标志	标识个体使用中药是否由医院代煎	L	T/F	
TCM102.01.004.171	DE01.00.020.00	单据号	按照某一特定编码规则赋予门(急)诊医嘱单据的序号	S1	AN..30	
TCM102.01.004.172	DE08.50.033.00	医嘱开立日期	门(急)诊医师开具医嘱当日的公元纪日期的完整描述	D	D8	
TCM102.01.004.173	DE11.01.435.00	处置单类型	医师开具的处置单类别在特定编码体系中的代码	S3	AN..2	CV08.50.401
TCM102.01.004.174	DE08.10.026.00	下达医嘱科室名称	为患者开具下达医嘱的科室名称, 传院内科室名称	S1	AN..64	
TCM102.01.004.175	DE11.01.440.00	下达医嘱科室编码	为患者开具下达医嘱的科室在特定编码体系中的代码, 传院内科室编码	S1	AN..32	
TCM102.01.004.176	DE08.10.025.00	要求执行科室代码	要求医嘱执行科室在特定编码体系中的代码, 传院内科室编码	S1	AN..32	
TCM102.01.004.177	DE08.10.026.00	要求执行科室名称	要求医嘱执行科室的名称, 传院内科室名称	S1	AN..64	
TCM102.01.004.178	DE11.01.438.00	执行医嘱 ID	门急诊开具医嘱的顺序编号	S1	AN..64	
TCM102.01.004.179	DE05.01.415.00	执行医嘱组号	同组首执行医嘱的执行医嘱 ID	S1	AN..64	
TCM102.01.004.180	DE01.00.012.00	执行人员 ID	医嘱执行人员的工号	S1	AN..20	
TCM102.01.004.181	DE02.01.039.00	执行人姓名	医嘱执行人的姓名	S1	AN..50	
TCM102.01.004.182	DE05.01.416.00	执行人签名时间	医嘱执行人签名的公元纪年日期和时间的完整描述	DT	DT15	
TCM102.01.004.183	DE08.10.025.00	执行科室编码	实际执行科室的编码, 传院内科室编码	S1	AN..32	
TCM102.01.004.184	DE08.10.026.00	执行科室名称	执行科室的中文名称, 传院内科室名称	S1	AN..64	
TCM102.01.004.185	DE11.01.436.00	操作执行分类	医嘱操作执行所属分类在特定编码体系中的代码	S3	AN..2	CV11.01.436
TCM102.01.004.186	DE05.01.417.00	执行时间	医嘱执行的公元纪年日期和时间的完整描述	DT	DT15	
TCM102.01.004.187	DE08.50.419.00	药品生产批号/高值耗材追溯 ID号	用来追溯药品和高值耗材的编号	S1	AN..64	
TCM102.01.004.188	DE05.01.418.00	执行标志	医嘱是否得到了执行	L	T/F	
TCM102.01.004.189	DE05.01.419.00	执行结果	医嘱执行结果情况的详细描述	S1	AN..300	

表B.6 (续)

内部标识符	数据元标识符 (DE)	数据元名称	定义	数据元值的 数据类型	表示格式	数据元允许值
TCM102.01.004.190	DE05.01.420.00	编目日期	完成病案编目公元纪年日期的完整描述	D	D8	

表 B.7 诊后随访信息采集表

内部标识符	数据元标识符 (DE)	数据元名称	定义	数据元值的 数据类型	表示格式	数据元允许值
TCM102.01.005.001	DE06.00.109.00	随访时间	对个体进行随访当日的公元纪年日期	DT	D8T6	
TCM102.01.005.002	DE06.00.108.00	随访方式	进行医学随访的方式在特定编码体系中的代码	S3	N1	WS/T 364.12-2023 表27 CVO6.00.207 随访方式代码表
TCM102.01.005.003	DE04.01.118.00	症状名称	个体出现的临床主要症状的名称	S1	AN..50	
TCM102.01.005.004	DE04.10.167.00	身高 (cm)	随访病例身高的测量值, 计量单位为cm	N	N. N4..5,1	
TCM102.01.005.005	DE04.10.188.00	体重 (kg)	随访病例体重的测量值, 计量单位为kg	N	N3..5,2	
TCM102.01.005.006	DE04.10.186.00	体温 (℃)	随访病例体温的测量值, 计量单位为℃	N	N4,1	
TCM102.01.005.007	DE04.10.118.00	脉率 (次/min)	随访病例每分钟脉搏的次数测量值, 计量单位为次/min	N	N2..3	
TCM102.01.005.008	DE04.10.206.00	心率 (次/min)	随访病例心脏搏动频率的测量值, 计量单位为次/min	N	N2..3	
TCM102.01.005.009	DE04.10.081.00	呼吸次数 (次/min)	随访病例每分钟呼吸的次数, 计量单位为次/min	N	N..2	
TCM102.01.005.010	DE04.10.174.00	收缩压 (mmHg)	随访病例收缩压的测量值, 计量单位为mmHg	N	N2..3	
TCM102.01.005.011	DE04.10.176.00	舒张压 (mmHg)	随访病例舒张压的测量值, 计量单位为mmHg	N	N2..3	
TCM102.01.005.012	DE04.50.149.00	血氧饱和度 (%)	随访病例脉搏血氧饱和度的测量值, 计量单位为%	N	N3..4,1	
TCM102.01.005.013	DE03.00.053.00	日吸烟量 (支)	随访病例最近1个月内个体平均每天的吸烟量, 计量单位为支	N	N..3	
TCM102.01.005.014	DE03.00.054.00	日饮酒量 (两)	随访病例平均每天的饮酒量相当于白酒量, 计量单位为两	N	N..3	
TCM102.01.005.015	DE04.01.070.00	睡眠情况代码	随访病例对患者睡眠情况评判结果在特定分类中的代码	S2	N1	1.良好 2.一般 3.较差
TCM102.01.005.016	DE03.00.087.00	运动频率代码	随访病例最近1个月主动运动的频率在特定编码体系中的代码	S3	N1	WS/T 364.5-2023 表11 CVO3.00.111 身体活动频率代码 表
TCM102.01.005.017	DE03.00.081.00	饮食习惯代码	随访病例饮食习惯在特定编码体系中的代码	S3	N1	WS/T 364.5-2023 表7 CV03.00.107 饮食习惯代码表
TCM102.01.005.018	DE03.00.501.00	饮食性味分类代码	随访病例饮食的中医属性在特定编码体系中的代码	S3	N2	T/CIATCM 003—2019 CV03.00.501 饮食性味分类代码表
TCM102.01.005.019	DE05.10.069.00	随诊检查结果	随诊时检查结果的详细描述	S1	AN..100	
TCM102.01.005.020	DE06.00.308.00	主要治疗措施	出现症状采取的主要措施, 包含中医及民族医相关治疗措施	S1	AN..1000	

表B.7 (续)

内部标识符	数据元标识符 (DE)	数据元名称	定义	数据元值的 数据类型	表示格式	数据元允许值
TCM102.01.005.021	DE05.00.406.00	实际治疗情况	对治疗疾病所采用的治疗项目的描述	S1	AN..100	
TCM102.01.005.022	DE05.00.407.00	治疗依从性代码	随访病例进行治疗的依从性代码	S3	N1	CV05.00.407
TCM102.01.005.023	DE08.50.022.00	药物名称	药物通用名称	S1	AN..50	
TCM102.01.005.024	DE05.00.408.00	实际服药情况	对治疗疾病所用药物的服用情况的描述	S1	AN..100	
TCM102.01.005.025	DE06.00.027.00	服药依从性代码	随访病例服用药物的依从性代码	S3	N1	1.规律 2.间断 3.不服药
TCM102.01.005.026	DE06.00.130.00	药物不良反应描述	对患者出现药物不良反应表现的描述	S1	AN..100	
TCM102.01.005.027	DE05.10.033.00	健康问题评估	根据患者疾病临床表现、实验室检查结果等作出的健康问题评估结果的详细描述	S1	AN..200	
TCM102.01.005.028	DE06.00.238.00	生活方式指导	对患者出院后进行生活方式指导	S1	AN..50	
TCM102.01.005.029	DE05.10.066.00	随访评价结果代码	随访医师对患者进行医学随访的评价结果在特定编码体系中的代码	S3	N1	WS/T364.11—2023 表12 CVO5.10.012 随访评价结果代码表
TCM102.01.005.030	DE05.10.067.00	随访饮食合理性评价类别代码	随访对象饮食合理性评价结果在特定分类中的代码	S2	N1	1.合理 2.基本合理 3.不合理
TCM102.01.005.031	DE05.10.068.00	随访遵医行为评价结果代码	随访对象对医生生活方式指导等依从情况在特定分类中的代码	S2	N1	1.良好 2.一般 3.差
TCM102.01.005.032	DE06.00.110.00	随访心理指导标志	标识医师是否对可疑抑郁者进行心理指导标志	L	T/F	
TCM102.01.005.033	DE06.00.111.00	随访心理指导详细描述	医师根据随访者心理状态进行的心理调整指导情况的描述	S1	AN..100	
TCM102.01.005.034	DE06.00.112.00	随访周期建议代码	随访对象以后进行医学随访间隔时长的建议在特定编码体系中的代码	S3	N1	WS/T 364.12-2023 表28 CVO6.00.208 随访周期建议代码表
TCM102.01.005.035	DE05.00.409.00	随访满意度	患者对本次随访的满意度	S3	N1	CV05.00.409
TCM102.01.005.036	DE06.00.423.00	下次随访日期	随访病例下一次随访的公元纪年日期的完整描述	D	D8	
TCM102.01.005.037	DE08.30.404.00	随访人员姓名	本次对随访病例进行随访的工作人员姓名	S1	AN..10	

B.3.2 数据元值域代码表

数据元值域代码以表格的形式列出，依据 WS/T 303—2023 要求，表格由代码栏（代码指编码值，可简称为“值”）、编码对象名称栏（在代码表中可简称“值含义”）、说明栏组成，并可根据实际需要增减栏目。

B.3.2.1 身份认证级别代码（CV02.01.408）

身份认证级别代码规定了身份认证不同级别的代码。

采用 1 位数字顺序代码，从“1”开始编码，按升序排列。如表 B.8 所示。

表 B.8 CV02.01.408 身份认证级别代码表

值	值含义	说明
1	非实名认证	
2	无密实名认证（含机读身份证）	
3	有密实名认证（如社保卡）	
4	生物识别认证（人脸识别）	
9	其他	

B.3.2.2 业务活动类别代码（CV11.01.439）

业务活动类别代码规定了医疗业务活动类别的代码。

采用 2 位数字顺序代码，从“01”开始编码，按升序排列。如表 B.9 所示。

表 B.9 CV11.01.439 业务活动类别代码表

值	值含义	说明
01	门诊	
02	急诊	
03	住院	
04	体检	
05	运营	
06	互联网门诊	
09	其他	

B.3.2.3 挂号类别代码（CV11.01.405）

挂号类别代码规定了挂号（包括体检）类别的代码。

采用 1 位数字顺序代码，从“1”开始编码，按升序排列。如表 B.10 所示。

表 B.10 CV11.01.405 挂号类别代码表

值	值含义	说明
1	普通门诊	
11	西医	
12	中医	
2	急诊	
21	西医急诊	
22	中医急诊	
3	健康咨询	
31	体检	
32	预防体检	
33	孕产保健	
4	专科门诊	
5	特需门诊	
6	专病门诊	
7	预约挂号	
8	感染门诊	
9	发热门诊	
99	其他	

B.3.2.4 挂号方式代码 (CV11.01.406)

挂号方式代码规定了挂号的类型的代码。

用 1 位数字顺序代码，从“1”开始编码，按升序排列。如表 B.11 所示。

表 B.11 CV11.01.406 挂号方式代码表

值	值含义	说明
1	现场	
2	预约	
3	特诊	
9	其他	

B.3.2.5 预检分诊级别 (CV11.01.443)

预检分诊级别规定了急诊分级的代码。

采用 1 位数字顺序代码，从“0”开始编码，按升序排列。如表 B.12 所示。

表 B.12 CV11.01.443 预检分诊级别表

值	值含义	说明
0	急诊未分级	
1	急诊1级	
2	急诊2级	
3	急诊3级	
4	急诊4级	
5	急诊5级	

B.3.2.6 特需标志 (CV11.01.407)

特需标志规定了特需标志的代码。

采用1位数字顺序代码,从“0”开始编码,按升序排列。如表B.13所示。

表 B.13 CV11.01.407 特需标志代码表

值	值含义	说明
0	非特需	
1	特需	
2	日间手术	
9	其他	

B.3.2.7 挂号减免原因代码 (CV11.01.408)

挂号减免原因代码规定了挂号减免原因的代码。

采用1位数字顺序代码,从“1”开始编码,按升序排列。如表B.14所示。

表 B.14 CV11.01.408 减免原因代码表

值	值含义	说明
1	老年人优惠	年龄达到政策要求
2	障碍人士优惠	通过数据核验
3	离退荣誉证优惠	通过数据核验
4	计生特殊家庭	通过数据核验
5	院内政策减免	
9	其他	

B.3.2.8 预约途径代码 (CV11.01.411)

预约途径代码规定了预约途径的代码。

采用 1 位数字顺序代码，从“1”开始编码，按升序排列。如表 B. 15 所示。

表 B. 15 CV11. 01. 411 预约途径代码表

值	值含义	说明
1	现场预约	
2	电话预约	
3	短信预约	
4	网上预约	
5	APP预约	
9	其他	

B. 3. 2. 9 挂号服务方代码 (CV11. 01. 417)

挂号服务方别代码规定了挂号服务方的代码。

采用 1 位数字顺序代码，从“1”开始编码，按升序排列。如表 B. 16 所示。

表 B. 16 CV11. 01. 417 挂号服务方代码表

值	值含义	说明
1	院方自营	
2	官方区域平台	
9	其他服务商	

B. 3. 2. 10 挂号费用来源类别 (CV11. 01. 419)

医疗费用来源类别代码规定了医疗费用来源的类别代码。

采用 2 位数字顺序代码，从“01”开始编码，按升序排列。如表 B. 17 所示。

表 B. 17 CV11. 01. 419 医疗费用来源类别代码表

值	值含义	说明
01	城镇职工基本医疗保险	
02	城镇居民基本医疗保险	
03	新型农村合作医疗	
04	贫困救助	
05	商业医疗保险	
06	全公费	
07	全自费	
08	其他社会保险	
09	省内医保	
10	省外医保	
11	统筹	
12	绿色通道	
90	城乡居民医疗保险	
99	其他	

B. 3. 2. 11 签到方式 (CV11. 01. 422)

就诊首次签到方式代码规定了就诊首次签到方式的代码。

采用 1 位数字顺序代码，从“1”开始编码，按升序排列。如表 B. 18 所示。

表 B. 18 CV11. 01. 422 签到方式表

值	值含义	说明
1	自助机	
2	人工服务	
3	移动定位	
9	其他	

B. 3. 2. 12 处置去向 (CV11. 01. 426)

患者去向代码规定了患者去向的代码。

采用 2 位数字顺序代码，从“01”开始编码，按升序排列。如表 B. 19 所示。

表 B. 19 CV11. 01. 426 患者去向代码表

值	值含义	说明
01	回家	
02	转普通门诊	
03	建议入本院	
04	建议转院	
05	死亡	
07	隔离	
08	本院留观	
09	康复驿站	
10	转定点医院	
11	转方舱医院	
99	其他	

B. 3. 2. 13 挂号类别代码（财务）（CV11. 01. 429）

挂号类别代码（财务）规定了挂号财务类别的代码。

采用 3 位数字顺序代码，从“100”开始编码，按升序排列。如表 B. 20 所示。

表 B. 20 CV11. 01. 429 挂号财务类别代码表

值	值含义	说明
100	普通门诊	
101	主治号	
102	副主任号	
103	特需门诊	
103	主任号	
200	急诊	
999	其他	

B. 3. 2. 14 门诊类别（CV11. 01. 433）

门诊类别规定了门诊就诊业务类型的代码。

用 3 位数字顺序代码，从“100”开始编码，按升序排列。如表 B. 21 所示。

表 B. 21 CV11. 01. 433 门诊就诊类型代码表

值	值含义	说明
100	普通门诊	
101	专科门诊	
102	专家门诊	
103	特需门诊	
104	专病门诊	
200	急诊	
600	体检	
999	其他	

B. 3. 2. 15 诊断编码类型标志 (CV05. 01. 421)

诊断编码类型标志规定了疾病诊断编码类型的代码。

采用 1 位数字顺序代码，从“1”开始编码，按升序排列。如表 B. 22 所示。

表 B. 22 CV05. 01. 421 诊断编码类型标志表

值	值含义	说明
1	ICD—10	
2	ICD—11	
3	ICD—9	
9	其他	

B. 3. 2. 16 病历类型区分 (CV11. 01. 441)

病历类型区分规定了病历类型的代码。

采用 1 位数字顺序代码，从“1”开始编码，按升序排列。如表 B. 23 所示。

表 B. 23 CV11. 01. 441 病历类型代码表

值	值含义	说明
1	西医	
2	中医	
9	其他	

B. 3. 2. 17 西医诊断类别编码 (CV05. 01. 402)

西医诊断类别编码规定了疾病诊断类别的代码。

采用 2 位数字顺序代码，从“01”开始编码，按升序排列。如表 B. 24 所示。

表 B. 24 CV05. 01. 402 疾病诊断类别代码表

值	值含义	说明
01	出院诊断	住院期间所发现并明确的一切疾病诊断及伤残名称
02	门诊诊断	在门诊、急诊所下诊断，含疗养的接诊诊断
03	入院初步诊断	入院后首次诊断
04	术前诊断	
05	术后诊断	
06	尸检诊断	死亡患者的尸检诊断
07	放射诊断	放射线检查明确的诊断
08	超声诊断	超声波检查明确的诊断
09	病理诊断	病理组织学检查明确的诊断
10	并发症诊断	在已患疾病的基础上发生的病症
11	院内感染诊断	入院48小时以上，由于病原体侵入而发生的各种病症
12	主要诊断	一次就医或住院的主要原因
13	次要诊断	一次就医或住院伴随主要诊断的疾病
99	其他	无法按上述类别归类

B. 3. 2. 18 分化程度代码 (CV04. 30. 402)

分化程度代码表规定了肿瘤分化程度的代码。

采用 1 位数字顺序代码，从“1”开始编码，按升序排列。如表 B. 25 所示。

表 B. 25 CV04. 30. 402 分化程度代码表

值	值含义	说明
1	高分化	
2	中分化	
3	低分化	
4	未分化	
5	T 细胞	
6	B 细胞	
7	非 T—非 B	
8	NK（自然杀伤）细胞	
9	未确定	

B. 3. 2. 19 中医诊断类别代码. (CV05. 01. 403)

中医诊断类别代码规定了中医疾病诊断类别的代码。

采用 1 位数字顺序代码，从“1”开始编码，按升序排列。如表 B. 26 所示。

表 B. 26 CV05. 01. 403 中医疾病诊断类别代码表

值	值含义	说明
1	门诊中医诊断病名	指患者在门诊或急诊确定的中医诊断病名
2	入院中医诊断病名	指患者在住院后第一次确定的中医诊断病名
3	出院中医诊断病名	指患者在住院期间经治医师确定的最后中医诊断病名
4	门诊中医诊断证候	指患者在门诊或急诊确定的中医诊断证候
5	入院中医诊断证候	指患者在住院后第一次确定的中医诊断证候
6	出院中医诊断证候	指患者在住院期间经治医师确定的最后中医诊断证候

B. 3. 2. 20 留观标志 (CV05. 01. 411)

留观标志规定了留院观察标志的代码。

用 1 位数字顺序代码，从“0”开始编码，按升序排列。如表 B. 27 所示。

表 B. 27 CV05. 01. 411 留观标志代码表

值	值含义	说明
0	住院	
1	留院观察	
2	日间治疗	
9	其他	

B. 3. 2. 21 医嘱撤销标志 (CV06. 00. 414)

医嘱撤销标志规定了是否正常修改的代码。

采用 1 位数字顺序代码, 从“1”开始编码, 按升序排列。如表 B. 28 所示。

表 B. 28 CV06. 00. 414 医嘱撤销标志表

值	值含义	说明
1	正常	
2	修改	
3	撤销	
4	删除	
9	其他	

B. 3. 2. 22 药品处方分类 (CV08. 50. 401)

药品处方分类规定了医生所开的处方的类别的代码。

用 1 位数字顺序代码, 从“0”开始编码, 按升序排列。如表 B. 29 所示。

表 B. 29 CV08. 50. 401 药品处方分类表

值	值含义	说明
0	非药品	
1	门诊西药	
2	门诊中草药	
3	急诊西药	
4	急诊中草药	
5	儿科西药	
6	儿科中草药	
7	麻、精一	
8	精二	
9	中药饮片	
10	中成药	

B. 3. 2. 23 操作执行分类 (CV11. 01. 436)

操作执行分类规定了执行操作分类的代码。

采用 2 位数字顺序代码，从“01”开始编码，按升序排列。如表 B. 30 所示。

表 B. 30 CV11. 01. 436 操作执行分类表

值	值含义	说明
01	处方审核	
02	处方调配	
03	处方发药	
04	登记预约	
05	签到等候	
06	标本采集	
07	标本接收	
08	标本上机	
09	开始处置	备注：检查、治疗、输液等
10	完成处置	备注：检查、治疗、输液等
11	中止处置	
12	报告审核发布	
13	巡视观察	
14	皮试	
99	其他	

B. 3. 2. 24 治疗依从性代码 (CV05. 00. 407)

治疗依从性代码规定了患者遵医行为情况的代码。

用 1 位数字顺序代码，从“1”开始编码，按升序排列。如表 B. 31 所示。

表 B. 31 CV05. 00. 407 治疗依从性代码表

值	值含义	说明
1	规律	
2	间断	
3	不治疗	

B. 3. 2. 25 随访满意度 (CV05. 00. 409)

随访满意度代码规定了患者对随访满意度的代码。

用 1 位数字顺序代码，从“1”开始编码，按升序排列。如表 B. 32 所示。

表 B.32 CV05.00.409 随访满意度代码表

值	值含义	说明
1	很满意	
2	比较满意	
3	一般	
4	不太满意	
5	很不满意	
9	未随访到	

索 引

	A	
ABO血型代码		DE04.50.001.00
阿是穴名称		DE06.00.510.00
	B	
拔罐操作方法分类代码		DE06.00.526.00
拔罐吸拔方法分类代码		DE06.00.525.00
摆动类手法分类代码		DE06.00.529.00
报告医师签名		DE02.01.039.00
暴露史		DE03.00.083.00
备注		DE06.00.179.00
本市标志		DE02.01.406.00
鼻针穴代码		DE06.00.514.00
必要阴性体征		DE04.10.258.00
编目日期		DE05.01.420.00
辨证依据		DE05.10.132.00
病理号		DE01.00.005.00
病历类型区分		DE11.01.441.00
病历书写流水号		DE01.00.008.00
病人标识类别		DE05.01.401.00
病人医保分类		DE06.00.411.00
补充诊断标志		DE05.01.406.00
哺乳期标志		DE05.01.A03.00
	C	
踩跷法代码		DE06.00.540.00
残疾情况代码		DE05.10.006.00
操作执行分类		DE11.01.436.00
产地名称		DE08.50.416.00
城乡居民健康档案号		DE01.00.009.00
出生日期		DE02.01.005.01
初步诊断-西医诊断编码		DE05.01.024.00
初步诊断-西医诊断名称		DE05.01.025.00
初步诊断-中医病名代码		DE05.10.130.00
初步诊断-中医病名名称		DE05.10.172.00
初步诊断-中医证候代码		DE05.10.130.00
初步诊断-中医证候名称		DE05.10.172.00
初诊标志		DE06.00.196.00
初诊就诊流水号		DE01.00.008.00
初诊时间		DE11.01.424.00
处方单贴数		DE05.01.412.00
处方号		DE01.00.020.00
处方开立科室编码		DE08.10.025.00
处方开立科室名称		DE08.10.026.00
处方开立日期		DE08.50.033.00
处方开立医师签名		DE02.01.039.00

处方类别代码		DE08.50.032.00
处方药品金额		DE07.00.004.00
处方药品组号		DE08.50.056.00
处方有效天数		DE06.00.294.00
处置单类型		DE11.01.435.00
处置单作废人姓名		DE02.01.039.00
处置去向		DE11.01.426.00
处置时间		DE11.01.427.00
处置意见		DE05.10.014.00
传染病历标志		DE02.10.401.00
传染病史		DE02.10.008.00
次要中医证候		DE05.10.172.00
次要中医证候代码		DE05.10.130.00
	D	
单据号		DE01.00.020.00
单疗程执行日方案		DE06.00.420.00
单疗程执行总天数		DE06.00.421.00
地址类别		DE02.01.024.00
地址信息		DE02.01.012.01
电子签名标志		DE11.01.430.00
调配药师ID		DE01.00.012.00
调配药师姓名		DE02.01.039.00
	E	
耳穴代码		DE06.00.512.00
	F	
发病节气代码		DE04.01.A11.00
发病时间		DE04.01.018.00
发药（材料）包装规格		DE08.50.414.00
发药包装规格系数		DE08.50.415.00
发药单位		DE08.50.413.00
发药时间		DE08.50.411.00
发药数量		DE08.50.412.00
发药药师 ID		DE01.00.012.00
发药药师姓名		DE02.01.039.00
方义		DE08.50.564.00
分化程度		DE04.30.401.00
分化程度代码		DE04.30.402.00
服药依从性代码		DE06.00.027.00
辅助检查结果		DE04.30.009.00
辅助检查项目		DE04.30.010.00
复诊标志		DE11.01.432.00
腹针穴代码		DE06.00.516.00
	G	
个人史		DE02.10.097.00
给药途径代码		DE06.00.134.00
给药途径名称		DE08.50.410.00
工作单位地址		DE02.01.407.00

工作单位电话号码	DE02.01.010.00
工作单位名称	DE02.01.004.00
刮痧手法分类代码	DE06.00.528.00
挂/退号时间	DE11.01.403.00
挂号标志	DE11.01.434.00
挂号方式	DE11.01.406.00
挂号费单据号	DE01.00.008.00
挂号费支付方式代码	DE07.00.007.00
挂号费用来源类别	DE11.01.419.00
挂号服务方代码	DE11.01.417.00
挂号服务方名称	DE11.01.418.00
挂号减免原因代码	DE11.01.408.00
挂号减免原因说明	DE11.01.409.00
挂号科室代码	DE08.10.025.00
挂号科室名称	DE08.10.026.00
挂号类别	DE11.01.405.00
挂号类别代码（财务）	DE11.01.429.00
挂号流水号	DE01.00.008.00
挂号专科代码	DE11.01.401.00
挂号专科名称	DE11.01.402.00
关键药物标志	DE08.50.407.00
关节特殊整复法代码	DE06.00.542.00
归属地代码	DE02.01.006.00
国籍	DE02.01.015.00
过敏史	DE02.10.022.00
过敏史标志	DE02.10.023.00
H	
毫针手法分类代码	DE06.00.518.00
号源 ID	DE11.01.414.00
号源日期	DE11.01.413.00
号源时间段_起	DE11.01.415.00
号源时间段_止	DE11.01.416.00
核对药师 ID	DE01.00.012.00
核对药师姓名	DE02.01.039.00
呼吸次数（次/min）	DE04.10.081.00
户口地址	DE02.01.407.00
怀孕标志	DE05.01.023.00
患者电话号码	DE02.01.010.00
患者电子邮件地址	DE02.01.012.00
患者类型代码	DE02.01.060.00
患者姓名	DE02.01.039.00
患者院内唯一标识号	DE01.00.405.00
婚姻状况代码	DE02.01.018.00
婚育史	DE02.10.098.00
J	
机构编码	DE08.10.052.00
机构名称	DE08.10.013.00

急诊标志	DE11.01.442.00
疾病史（含外伤）	DE02.10.026.00
疾病诊断编码	DE05.01.024.00
疾病诊断名称	DE05.01.025.00
挤压类手法分类代码	DE06.00.531.00
计入挂号人次标志	DE11.01.410.00
剂型分类及剂型代码	DE08.50.011.00
剂型分类及剂型名称	DE08.50.404.00
既往史	DE02.10.099.00
加急标志	DE06.00.417.00
家族史	DE02.10.103.00
检查报告备注	DE06.00.179.00
检查报告单编号	DE01.00.018.00
检查报告机构名称	DE08.10.013.00
检查报告结果-主观提示	DE04.50.132.00
检查报告日期	DE04.50.133.00
检查部位	DE04.50.A02.00
检查定量结果计量单位	DE04.30.016.00
检查技师签名	DE02.01.039.00
检查类别	DE04.30.018.00
检查目的	DE04.50.A03.00
检查医师签名	DE02.01.039.00
检查仪器	DE08.50.E34.00
检查注意事项	DE04.50.A04.00
检查报告结果-客观所见	DE04.50.131.00
检查报告科室	DE08.10.026.00
检查定量结果	DE04.30.015.00
检查方法名称	DE02.10.027.00
检查结果代码	DE04.30.017.00
检查日期	DE04.50.140.00
检查申请科室	DE08.10.026.00
检查项目代码	DE04.30.019.00
检验结果异常标志	DE04.50.A06.00
检验目的	DE04.50.A05.00
建档日期时间	DE06.00.218.00
建档医疗机构代码	DE08.10.052.00
建档医疗机构名称	DE08.10.013.00
建档医疗机构组织机构代码	DE08.10.052.00
建档者 ID	DE01.00.012.00
建档者姓名	DE02.01.039.00
健康问题评估	DE05.10.033.00
接诊科室代码	DE08.10.025.00
接诊科室名称	DE08.10.026.00
结算时间	DE11.01.425.00
经外奇穴代码	DE06.00.509.00
境外标志	DE02.10.407.00
灸法分类代码	DE06.00.523.00

就诊科室代码	DE08.10.025.00
就诊科室名称	DE08.10.026.00
就诊来源代码	DE11.01.428.00
就诊流水号	DE01.00.008.00
就诊日期时间	DE06.00.062.00
就诊原因	DE05.10.053.00
居民健康卡号	DE01.00.021.00
居住地址-村（街、路、弄等）	DE02.01.009.05
居住地址-门牌号码	DE02.01.009.06
居住地址-省（自治区、直辖市）	DE02.01.009.01
居住地址-市（地区、州）	DE02.01.009.02
居住地址-县（区）	DE02.01.009.03
居住地址-乡（镇、街道办事处）	DE02.01.009.04
K	
卡号	DE01.00.012.00
卡类型	DE01.00.002.00
开方医师 ID	DE01.00.012.00
科室名称	DE08.10.026.00
科研病历标志	DE09.00.H35.00
口唇针腧穴分类代码	DE06.00.515.00
叩击类手法分类代码	DE06.00.532.00
L	
联系人地址	DE02.01.407.00
联系人电话	DE02.01.010.00
联系人身份证件号码	DE02.01.030.00
联系人身份证件类别代码	DE02.01.031.00
联系人姓名	DE02.01.039.00
联系人与患者关系代码	DE02.10.024.00
疗程次数	DE06.00.422.00
留观标志	DE05.01.411.00
M	
络脉分类代码	DE06.00.506.00
脉率（次/min）	DE04.10.118.00
满意度	DE05.00.409.00
每次使用剂量	DE05.50.023.00
每次使用剂量单位	DE08.50.024.00
每次使用数量	DE05.50.023.00
每次使用数量单位	DE08.50.024.00
门（急）诊号	DE01.00.010.00
门诊接诊时间	DE11.01.423.00
门诊类别	DE11.01.433.00
门诊首次签到时间	DE11.01.421.00
门诊首诊医师 ID	DE01.00.012.00
门诊首诊医师姓名	DE02.01.039.00
门诊诊断说明	DE05.01.404.00
面色描述	DE04.10.120.00
民族	DE02.01.025.00

摩擦类手法分类代码		DE06.00.530.00
	N	
拿揉法治疗情况		DE06.00.535.00
年龄（岁）		DE02.01.026.00
年龄（月）		DE02.01.032.00
捏脊法代码		DE06.00.539.00
	P	
排队序号		DE11.01.412.00
配伍禁忌情况		DE08.50.519.00
皮试标志		DE04.50.401.00
	Q	
奇经八脉代码		DE06.00.502.00
起罐方法描述		DE06.00.527.00
牵抖手法代码		DE06.00.536.00
签到方式		DE11.01.422.00
签到记录流水号		DE01.00.008.00
区县		DE01.00.408.00
	R	
Rh血型代码		DE04.50.010.00
妊娠禁忌情况		DE08.50.523.00
日吸烟量（支）		DE03.00.053.00
日饮酒量（两）		DE03.00.054.00
	S	
扫散法治疗情况		DE06.00.538.00
身份认证级别		DE02.01.408.00
身份证件号		DE02.01.030.00
身份证件类别代码		DE02.01.031.00
身高（cm）		DE04.10.167.00
身长（cm）		DE04.10.166.00
审核医师签名		DE02.01.039.00
生活方式指导		DE06.00.238.00
省医保编码		DE01.00.404.00
十二经别代码		DE06.00.503.00
十二经筋代码		DE06.00.504.00
十二皮部代码		DE06.00.505.00
十二正经代码		DE06.00.501.00
十四经穴代码		DE06.00.508.00
实际服药情况		DE05.00.408.00
实际治疗情况		DE05.00.406.00
使用中草药标志		DE06.00.545.00
市州		DE01.00.407.00
收缩压（mmHg）		DE04.10.174.00
手术史		DE02.10.061.00
舒张压（mmHg）		DE04.10.176.00
输血史		DE02.10.100.00
腧穴名称代码		DE06.00.507.00
腧穴配伍方法代码		DE06.00.522.00

睡眠情况代码		DE04.01.070.00
睡眠体格检查结果		DE04.10.408.00
随访方式		DE06.00.108.00
随访评价结果代码		DE05.10.066.00
随访人员姓名		DE08.30.404.00
随访时间		DE06.00.109.00
随访心理指导标志		DE06.00.110.00
随访心理指导详细描述		DE06.00.111.00
随访饮食合理性评价类别代码		DE05.10.067.00
随访周期建议代码		DE06.00.112.00
随访遵医行为评价结果代码		DE05.10.068.00
随诊检查结果		DE05.10.069.00
随证加减		DE08.50.566.00
	T	
特需标志		DE11.01.407.00
体格检查		DE04.10.258.00
体温(℃)		DE04.10.186.00
体质影响因素代码		DE05.01.543.00
体重(kg)		DE04.10.188.00
天气情况		DE03.00.401.00
头针穴代码		DE06.00.511.00
推摩法治疗情况		DE06.00.537.00
退号标志		DE11.01.404.00
	W	
腕踝针穴代码		DE06.00.517.00
文化程度		DE02.01.041.00
	X	
西医诊断编码		DE05.01.024.00
西医诊断类别编码		DE05.01.402.00
西医诊断名称		DE05.01.025.00
下次随访日期		DE06.00.423.00
下达医嘱科室编码		DE11.01.440.00
下达医嘱科室名称		DE08.10.026.00
下达医嘱人ID		DE01.00.012.00
下达医嘱人姓名		DE02.01.039.00
县及县以上行政区划代码		DE02.01.038.00
县以下行政区划代码		DE02.01.038.00
现病史		DE02.10.071.00
小儿推拿手法代码		DE06.00.541.00
心率(次/min)		DE04.10.206.00
性别		DE02.01.040.00
修正诊断标志		DE05.01.407.00
血氧饱和度(%)		DE04.50.149.00
	Y	
眼针穴区代码		DE06.00.513.00
阳性体征		DE04.10.143.00
药对		DE08.50.565.00

药品标志	DE08.50.408.00
药品处方分类	DE08.50.401.00
药品规格	DE08.50.409.00
药品规格单位	DE08.50.043.00
药品剂型名称	DE08.50.403.00
药品商品名	DE08.50.406.00
药品生产批号/高值耗材追溯ID号	DE08.50.419.00
药品顺序	DE06.00.412.00
药品通用名	DE08.50.022.00
药品序号	DE09.00.409.00
药物不良反应描述	DE06.00.130.00
药物名称	DE08.50.022.00
药物使用总剂量	DE06.00.135.00
要求（开始）执行时间	DE06.00.416.00
要求停止日期时间	DE06.00.234.00
要求执行科室代码	DE08.10.025.00
要求执行科室名称	DE08.10.026.00
业务活动类别代码	DE11.01.439.00
医疗保险类别代码	DE02.01.044.00
医疗机构科室名称	DE08.10.026.00
医院院区编码	DE01.00.406.00
医嘱 ID	DE11.01.437.00
医嘱撤销标志	DE06.00.414.00
医嘱费用金额	DE06.00.288.00
医嘱开立日期	DE08.50.033.00
医嘱日执行次数	DE06.00.419.00
医嘱项目单价	DE07.00.401.00
医嘱项目类型代码	DE06.00.289.00
医嘱项目名称	DE01.00.020.00
医嘱执行日时间方案	DE06.00.418.00
医嘱组号	DE08.50.056.00
疑似诊断标志	DE05.01.409.00
疫区生活史	DE02.10.408.00
饮食调护基本原则代码	DE06.00.543.00
饮食习惯代码	DE03.00.081.00
饮食习惯代码	DE03.00.081.00
饮食性味分类代码	DE03.00.501.00
饮食性味分类代码	DE03.00.501.00
用药频度	DE06.00.133.00
用药频度代码	DE06.00.133.00
用药天数	DE06.00.147.00
邮政编码	DE02.01.047.00
预防接种史	DE02.10.101.00
预检分诊级别	DE11.01.443.00
预约标志	DE11.01.420.00
预约流水号	DE01.00.008.00
预约途径	DE11.01.411.00

约诊医师ID	DE01.00.012.00
约诊医师姓名	DE02.01.039.00
月经史	DE02.10.102.00
运动关节类手法分类代码	DE06.00.534.00
运动频率代码	DE03.00.087.00
Z	
责任医师ID	DE01.00.012.00
责任医师签名时间	DE11.01.431.00
责任医师姓名	DE02.01.039.00
针灸进针方法代码	DE06.00.520.00
针灸特种疗法代码	DE06.00.524.00
针灸行针方法分类代码	DE06.00.521.00
针灸针刺方法分类代码	DE06.00.519.00
诊断编码类型标志	DE05.01.421.00
诊断机构名称	DE08.10.013.00
诊断科室编码	DE08.10.025.00
诊断科室名称	DE08.10.026.00
诊断流水号	DE01.00.008.00
诊断日期时间	DE05.01.058.00
诊断说明	DE05.01.405.00
诊断医师ID	DE01.00.012.00
诊断医师姓名	DE02.01.039.00
诊断依据代码	DE05.01.070.00
诊疗过程描述	DE06.00.296.00
诊疗过程名称	DE06.00.297.00
诊疗科目代码	DE08.10.025.00
振动类手法分类代码	DE06.00.533.00
症状描述	DE04.01.117.00
症状名称	DE04.01.118.00
执行标志	DE05.01.418.00
执行结果	DE05.01.419.00
执行科室编码	DE08.10.025.00
执行科室名称	DE08.10.026.00
执行人签名时间	DE05.01.416.00
执行人姓名	DE02.01.039.00
执行人员ID	DE01.00.012.00
执行时间	DE05.01.417.00
执行医嘱ID	DE11.01.438.00
执行医嘱组号	DE05.01.415.00
职业类别代码	DE02.01.052.00
治疗类别代码	DE06.00.304.00
治疗依从性代码	DE05.00.407.00
治则治法名称	DE06.00.300.00
中西药物合用配伍禁忌标志	DE08.50.525.00
中药代煎标志	DE06.00.546.00
中药服药禁忌标志	DE08.50.526.00
中药服药禁忌情况	DE08.50.527.00

中药煎煮法	DE08.50.047.00
中药配伍禁忌标志	DE08.50.518.00
中药妊娠禁忌标志	DE08.50.522.00
中药饮片处方	DE05.50.049.00
中药饮片剂数	DE05.50.050.00
中药饮片煎煮法	DE08.50.047.00
中药用药方法	DE06.00.136.00
中药用药禁忌代码	DE08.50.517.00
中药证候禁忌标志	DE08.50.520.00
中药证候禁忌情况	DE08.50.521.00
中药注射液配伍禁忌标志	DE08.50.524.00
中医“四诊”观察结果	DE02.10.028.00
中医辨证方法代码	DE05.01.535.00
中医病因分类代码	DE05.01.538.00
中医发病类型代码	DE05.01.539.00
中医发病形式代码	DE05.01.540.00
中医护理特色操作代码	DE06.00.544.00
中医基本病机代码	DE05.01.536.00
中医基本脉象诊断信息代码	DE05.01.530.00
中医基本舌象诊断信息代码	DE05.01.516.00
中医基本症状描述	DE04.01.A14.00
中医局部望诊代码	DE05.01.507.00
中医舌诊代码	DE05.01.516.00
中医望舌下络脉代码	DE05.01.A64.00
中医望形体代码	DE05.01.505.00
中医闻诊代码	DE05.01.518.00
中医问二便代码	DE05.01.523.00
中医问饮食口味代码	DE05.01.522.00
中医诊断编码	DE05.10.130.00
中医诊断标志	DE05.01.410.00
中医诊断类别代码	DE05.01.403.00
中医诊断名称	DE05.10.172.00
中医证候代码	DE05.10.130.00
中医证候名称	DE05.10.172.00
中医症状标志	DE04.01.A12.00
主诉	DE04.01.119.00
主药标志	DE08.50.402.00
主要诊断标志	DE05.01.408.00
主要治疗措施	DE06.00.308.00
住院次数(次)	DE02.10.090.00
转诊单号	DE01.00.008.00
最晚缴费时间	DE06.00.415.00
最小包装单位	DE08.50.405.00