

ICS 35.240.99  
CCS L 76



# 团 体 标 准

T/CABC 17.1—2025

## 商品源数据 关键质量特征信息 第1部分：儿童玩具类

Product source data—Key quality characteristic information—  
Part 1: Children's toys

2025-12-15 发布

2025-12-31 实施

中国条码技术与应用协会 发布  
中国标准出版社 出版



## 目 次

前言 .....	III
引言 .....	IV
1 范围 .....	1
2 规范性引用文件 .....	1
3 术语和定义 .....	1
4 属性信息描述 .....	1
4.1 属性基本信息描述 .....	1
4.2 约束/条件的类型及表示 .....	2
4.3 数据类型 .....	2
4.4 数据格式 .....	2
5 特征信息模型 .....	3
6 商品特征属性 .....	4
6.1 基础信息 .....	4
6.2 风险信息 .....	7
6.3 质量管控信息 .....	8
6.4 消费者评价信息 .....	12
参考文献 .....	13



## 前 言

本文件按照 GB/T 1.1—2020《标准化工作导则 第 1 部分：标准化文件的结构和起草规则》的规定起草。

本文件是 T/CABC 17《商品源数据 关键质量特征信息》的第 1 部分。T/CABC 17 已经发布了以下部分：

——第 1 部分：儿童玩具类。

请注意本文件的某些内容可能涉及专利。本文件的发布机构不承担识别专利的责任。

本文件由中国物品编码中心提出。

本文件由中国条码技术与应用协会归口。

本文件起草单位：中国物品编码中心、浙江省质量科学研究院、遂昌县市场监督管理局、浙江凯畔商贸有限公司、河北省标准化研究院、安徽省质量和标准化研究院、山东省标准化研究院、威海市产品质量标准计量检验研究院、北京市标准化研究院、长春市标准研究院（长春市 WTO/TBT 咨询中心）。

本文件主要起草人：薄玮、毛凤明、邱勤丽、冯宾、王笛、申亭杰、郑剑、张问、张峙、郭锐、丁凯、王大明、程璐璐、胡琼鸯、王晓渊、徐丽、齐凯、浦冬洁、翁杭、刘娜、李笑晨、卢佳佳、张鹏、殷文正、祝小艳、孔维佳、张劲松、王雪。

## 引 言

本文件是商品源数据领域关键质量特征信息系列标准的第 1 部分,是根据国家市场监督管理总局重点监管的品类中优先选取的品类——儿童玩具类,并选取其关键质量特征信息进行规范。关键质量特征信息的选取依据主要是:与国家标准对应,且在检验检测数据分析中不合格比例占比较高或在调研统计中,消费者尤其关心的信息。本文件有效帮助采集、管理、分析儿童玩具产品数据及质量安全,降低市场监管成本。

# 商品源数据 关键质量特征信息

## 第 1 部分：儿童玩具类

### 1 范围

本文件规定了儿童玩具类商品源数据的关键质量特征信息的属性信息描述、特征信息模型和商品特征属性要求。

本文件适用于儿童玩具类商品源数据的采集、处理、存储和信息交换。

### 2 规范性引用文件

下列文件中的内容通过文中的规范性引用而构成本文件必不可少的条款。其中,注日期的引用文件,仅该日期对应的版本适用于本文件;不注日期的引用文件,其最新版本(包括所有的修改单)适用于本文件。

GB/T 7408.1—2023 日期和时间 信息交换表示法 第 1 部分:基本原则

GB 12904 商品条码 零售商品编码与条码表示

GB/T 18391.1—2009 信息技术 元数据注册系统(MDR) 第 1 部分:框架

GB/T 33992—2017 电子商务产品质量信息规范

### 3 术语和定义

GB/T 18391.1—2009 和 GB/T 33992—2017 界定的以及下列术语和定义适用于本文件。

#### 3.1

##### **商品源数据 product source data**

是商品实物的数字化信息。以全球贸易项目代码为关键字,包括商品图片、标签文字、包装尺寸、商品重量等,并符合 GS1 全球数据模型(GS1 Global Data Model)定义的数据结构和规则。

[来源:T/CABC 2.1—2022,3.1]

#### 3.2

##### **关键质量特征信息 key quality characteristic information**

与产品质量高度相关的消息、数据、特性的总称。

### 4 属性信息描述

#### 4.1 属性基本信息描述

属性基本信息描述可包括中文名称、英文名称、说明、约束/条件、数据类型、数据格式、示例、备注,见表 1。

表 1 属性基本信息描述

序号	描述属性	要求	定义及说明
1	中文名称	M	属性的中文名称
2	英文名称	O	属性的英文名称
3	说明	M	对属性本质特性的描述
4	约束/条件	M	说明属性是必备的还是可选的,见 4.2
5	数据类型	M	属性的符号、字符或其他表示类型,见 4.3
6	数据格式	M	属性的格式需求,包括允许的最大和(或)最小字符长度,属性的表示格式等,见 4.4
7	示例	O	属性信息的举例
8	备注	O	属性信息进一步的补充说明
注:“要求”表示描述该属性是必备属性还是可选属性,“M”是“Mandatory”的缩写,表示必备属性,“O”是“Optional”的缩写,表示可选属性。			

#### 4.2 约束/条件的类型及表示

属性信息的约束/条件的类型及表示方法如下:

- 必备(M):表示该信息实体或信息元素是必选的;
- 条件必选(C):表示该信息实体或信息元素在一定条件下必选,当满足约束条件中定义的条件时应选择,具体约束条件应在备注中说明;
- 可选(O):表示该信息实体或信息元素根据实际应用是可选的。

注:“M”是“Mandatory”的缩写,“C”是“Conditional”的缩写,“O”是“Optional”的缩写。

#### 4.3 数据类型

数据类型表示方法见表 2。

表 2 数据类型表示方法

数据类型	数据类型表示	说明
字符型	C	包括字母字符、数字字符或汉字等在内的任意字符
数值型	N	用任意实数表达的数据元值的类型
日期型	YYYYMMDD	格式按照 GB/T 7408.1 的规定
布尔型	Bool	两个且只有两个表明条件的值,如是/否
二进制流	BY	图像、音频、视频等二进制流文件格式

#### 4.4 数据格式

数据格式应采用以下表示形式:

- 字符型和数值型后加正整数表示定长格式;

示例 1: C6 表示 6 位定长的字符。

示例 2: N16 表示 16 位定长的数值。

- 字符型和数值型后加“x.y”表示从最小到最大长度的格式;

示例 1: C1..10 表示最短 1 位、最长 10 位的字符。

示例 2: N1..6 表示最短 1 位、最长 6 位的数值。

c) 字符型后加“..ul”表示长度不确定的格式；

示例: C..ul 表示长度不确定的字符,为大量的文本内容。

d) 数值型(N)后加“x,y”表示小数位；

示例: N..17,2 表示最长 17 位、小数点后两位的数值。

e) 二进制流(BY)后加具体的媒体格式。

示例: BY-JPEG 表示“JPEG”格式的文件。

## 5 特征信息模型

儿童玩具产品关键质量特征信息采用 UML 方法描述,分为基础信息、风险信息、质量管控信息和消费者评价信息,如图 1 所示。

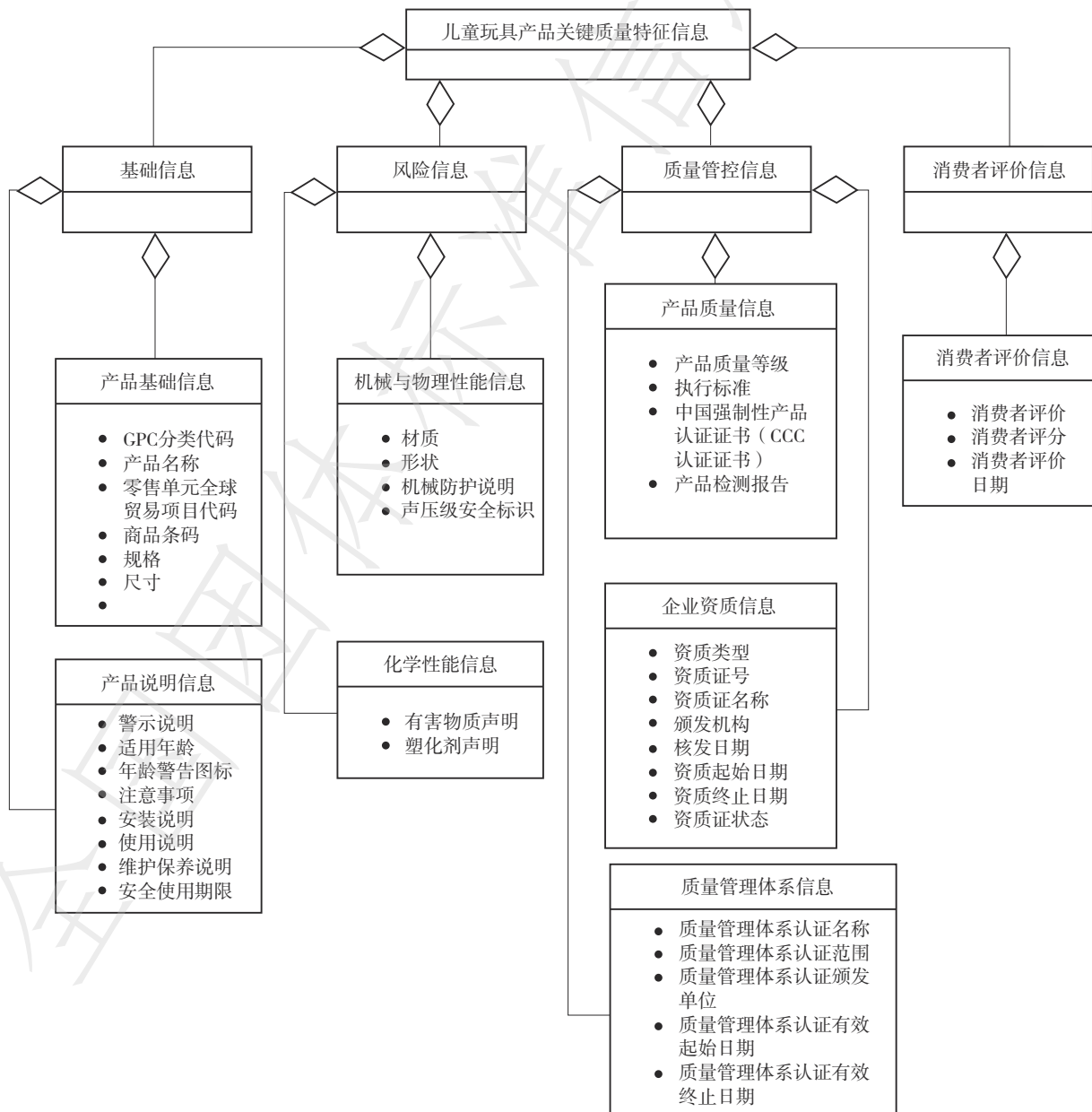


图 1 儿童玩具产品关键质量特征信息模型

- 基础信息:与儿童玩具产品质量本身相关的基础信息,包括产品基础信息、产品说明信息。
- 风险信息:与儿童玩具产品结构特征、化学性能相关的风险信息,包括机械与物理性能信息、化学性能信息。
- 质量管控信息:包括产品质量信息、企业资质信息和质量管理体系信息。
- 消费者评价信息:消费者对产品质量进行评价的信息,即消费者评价、消费者评分和消费者评价日期。

## 6 商品特征属性

### 6.1 基础信息

#### 6.1.1 产品基础信息

##### 6.1.1.1 GPC分类代码

中文名称:GPC 分类代码

英文名称:global commodity category code

说明:国际物品编码组织(GS1)依据 GPC 标准将特征相似的商品归为一类的代码。采用第 4 级分类的 8 位数字代码。

约束/条件:M

数据类型:数值型

数据格式:N8

##### 6.1.1.2 产品名称

中文名称:产品名称

英文名称:product name

说明:玩具企业为各类经销产品命名的产品名称。

约束/条件:M

数据类型:字符型

数据格式:C..ul

##### 6.1.1.3 零售单元全球贸易项目代码

中文名称:零售单元全球贸易项目代码

英文名称:GTIN of selling unit

说明:零售单元商品条码中的全球贸易项目代码,即 GTIN,均采用 14 位的字符长度,不足 14 位的在前面补 0 至 14 位。

约束/条件:O

数据类型:数值型

数据格式:N14

##### 6.1.1.4 商品条码

中文名称:商品条码

英文名称:barcode for commodity

说明:包括编码信息和条码表示信息,符合 GB 12904 的规定。

约束/条件:M

数据类型:字符型、二进制流

数据格式:C13、BY-JPG、BY-PNG、BY-JPEG 等

#### 6.1.1.5 规格

中文名称:规格

英文名称:specification

说明:儿童玩具产品的规格。

约束/条件:O

数据类型:字符型

数据格式:C..ul

#### 6.1.1.6 尺寸

中文名称:尺寸

英文名称:size

说明:儿童玩具产品的尺寸。

约束/条件:O

数据类型:字符型

数据格式:C..ul

#### 6.1.1.7 型号

中文名称:型号

英文名称:model

说明:儿童玩具产品的型号。

约束/条件:O

数据类型:字符型

数据格式:C..ul

### 6.1.2 产品说明信息

#### 6.1.2.1 警示说明

中文名称:警示说明

英文名称:warning note

说明:对儿童玩具产品的警示标识或文字说明信息,包含对产品使用不当造成产品本身损坏或者可能危及人体健康和人身、财产安全等情况的说明。

约束/条件:C

数据类型:字符型、二进制流

数据格式:C..ul、BY-JPG、BY-PNG、BY-JPEG 等

备注:包括各类警示说明,如可能缠绕警告、锐利边缘或尖端警告、小零件警告、磁铁警告、电池警告等,一般以警示标识和文字说明表示。

示例 1: 警告:窒息危险——内含小零件,不适合 3 岁以下儿童使用。

示例 2: 内含小球/弹珠,不适合 3 岁以下儿童。

示例 3: 警告:为避免窒息,使塑料覆盖物远离婴儿。

#### 6.1.2.2 适用年龄

中文名称:适用年龄  
英文名称:applicable age  
说明:儿童玩具的适用年龄范围。  
约束/条件:C  
数据类型:字符型  
数据格式:C..100

#### 6.1.2.3 年龄警告图标

中文名称:年龄警告图标  
英文名称:graphical symbol for age warning labelling  
说明:对不适合 3 岁以下儿童使用的玩具的年龄警告标签图标。  
约束/条件:C  
数据类型:二进制流  
数据格式:BY-JPG、BY-PNG、BY-JPEG

#### 6.1.2.4 注意事项

中文名称:注意事项  
英文名称:attention  
说明:对儿童玩具产品需注意内容的说明,侧重于如何正确使用和维护玩具,以发挥其功能并避免损坏。  
约束/条件:O  
数据类型:字符型  
数据格式:C..ul  
示例:不要机洗或暴晒,不当的清洗和晾晒可能导致玩具变形或损坏。

#### 6.1.2.5 安装说明

中文名称:安装说明  
英文名称:installation instruction  
说明:对儿童玩具产品安装方法和步骤等内容的说明。  
约束/条件:C  
数据类型:字符型  
数据格式:C..ul

#### 6.1.2.6 使用说明

中文名称:使用说明  
英文名称:use instruction  
说明:向使用者传达如何正确、安全使用产品的信息工具,通常以使用说明书、标签、标志等形式表达,可采用文件、词语、标牌、符号、图表、图示以及听觉或视觉信息,以单独或组合的方法使用。  
约束/条件:M  
数据类型:字符型、二进制流  
数据格式:C..ul、BY-JPG、BY-PNG、BY-JPEG、BY-pdf、BY-word 等

### 6.1.2.7 维护保养说明

中文名称:维护保养说明

英文名称:maintenance instruction

说明:对儿童玩具安全操作所必需的清洁和保养维护的说明。

约束/条件:C

数据类型:字符型

数据格式:C..ul

### 6.1.2.8 安全使用期限

中文名称:安全使用期限

英文名称:safe usage period

说明:需要限期使用的产品标明的安全使用期(年、月、日顺序标注)。

约束/条件:C

数据类型:日期型

数据格式:YYYYMMDD

## 6.2 风险信息

### 6.2.1 机械与物理性能信息

#### 6.2.1.1 材质

中文名称:材质

英文名称:material

说明:生产儿童玩具产品所采用材料的主要成分的通用名称和含量。

约束/条件:C

数据类型:字符型

数据格式:C..ul

#### 6.2.1.2 形状

中文名称:形状

英文名称:shape

说明:儿童玩具产品的形状描述。

约束/条件:O

数据类型:字符型

数据格式:C..ul

#### 6.2.1.3 机械防护说明

中文名称:机械防护说明

英文名称:mechanical protection instructions

说明:具备孔洞、间隙的儿童玩具给出的机械防护说明,或标注成人组装信息,如电动玩具车、发条玩具等。

约束/条件:C

数据类型:字符型、二进制流

数据格式:C..ul、BY-JPG 等

#### 6.2.1.4 声压级安全标识

中文名称:声压级安全标识

英文名称:sound pressure level safety marking

说明:一些高音量玩具标注的声压级安全提醒标识。

约束/条件:C

数据类型:字符型、二进制流

数据格式:C..ul、BY-JPG 等

示例:长时间使用可能损伤听力,建议控制使用时间。

### 6.2.2 化学性能信息

#### 6.2.2.1 有害物质声明

中文名称:有害物质声明

英文名称:declaration of hazardous substances

说明:通过标准化符号(○/×)直观传达是否含有有害物质(如重金属)的声明。

约束/条件:C

数据类型:字符型

数据格式:C..ul

#### 6.2.2.2 塑化剂声明

中文名称:塑化剂声明

英文名称:declaration of plasticizer

说明:部分玩具标注“不含邻苯二甲酸酯”“不添加增塑剂”等类似的塑化剂声明。

约束/条件:C

数据类型:字符型

数据格式:C..ul

### 6.3 质量管控信息

#### 6.3.1 产品质量信息

##### 6.3.1.1 产品质量等级

中文名称:产品质量等级

英文名称:quality level

说明:根据相关标准对产品质量或品质的级别划分。

约束/条件:C

数据类型:字符型

数据格式:C..ul

备注:产品标准中规定产品质量(品质)等级的,应根据标准规定说明产品的质量等级。

##### 6.3.1.2 执行标准

中文名称:执行标准

英文名称: executive standard

说明: 儿童玩具产品生产和质量管控过程中执行的国家标准、行业标准、地方标准、团体标准和企业标准。

约束/条件: M

数据类型: 字符型

数据格式: C..ul

备注: 儿童玩具产品应标出执行标准。

#### 6.3.1.3 中国强制性产品认证证书(CCC认证证书)

中文名称: 中国强制性产品认证证书(CCC认证证书)

英文名称: China Compulsory Certificate

说明: 儿童玩具产品的 CCC 认证证书信息, 包括生产企业名称、产品名称、发证日期、有效期等信息。

约束/条件: C

数据类型: 二进制流

数据格式: BY-JPG、BY-PNG、BY-JPEG、BY-pdf、BY-word 等

#### 6.3.1.4 产品检测报告

中文名称: 产品检测报告

英文名称: product test report

说明: 具备资质的第三方检测机构或实验室, 依据相关标准、法规或技术规范, 对儿童玩具产品的性能、安全、质量等指标进行系统性测试后出具的书面文件。

约束/条件: C

数据类型: 二进制流

数据格式: BY-JPG、BY-PNG、BY-JPEG、BY-pdf、BY-word 等

备注: 产品有检测报告的, 应出示检测报告, 有有效期的应标记有效期。

### 6.3.2 企业资质信息

#### 6.3.2.1 资质类型

中文名称: 资质类型

英文名称: qualification type

说明: 描述儿童玩具产品供应商所获得资质的类型。

约束/条件: C

数据类型: 字符型

数据格式: C..100

#### 6.3.2.2 资质证号

中文名称: 资质证号

英文名称: qualification certificate number

说明: 资质证书的编号。

约束/条件: C

数据类型: 数值型

数据格式:N..20

#### 6.3.2.3 资质证名称

中文名称:资质证名称

英文名称:qualification certificate name

说明:企业生产或销售某种产品的资质名称。

约束/条件:C

数据类型:字符型

数据格式:C..100

#### 6.3.2.4 颁发机构

中文名称:颁发机构

英文名称:issue organization

说明:颁发资质的机构名称。

约束/条件:C

数据类型:字符型

数据格式:C..100

#### 6.3.2.5 核发日期

中文名称:核发日期

英文名称:approval date

说明:资质核准发放的日期。

约束/条件:C

数据类型:日期型

数据格式:YYYYMMDD

#### 6.3.2.6 资质起始日期

中文名称:资质起始日期

英文名称:qualification valid date

说明:资质开始生效的日期。

约束/条件:C

数据类型:日期型

数据格式:YYYYMMDD

#### 6.3.2.7 资质终止日期

中文名称:资质终止日期

英文名称:qualification expire date

说明:资质失效的日期。

约束/条件:C

数据类型:日期型

数据格式:YYYYMMDD

### 6.3.2.8 资质证状态

中文名称:资质证状态

英文名称:qualification certificate state

说明:资质证的状态,例如:有效、扩项、变更、过期、换发、作废等。

约束/条件:C

数据类型:字符型

数据格式:C..30

### 6.3.3 质量管理体系信息

#### 6.3.3.1 质量管理体系认证名称

中文名称:质量管理体系认证名称

英文名称:name of quality management system certification

说明:企业通过质量管理体系认证的名称。

约束/条件:O

数据类型:字符型

数据格式:C..100

#### 6.3.3.2 质量管理体系认证范围

中文名称:质量管理体系认证范围

英文名称:scope of quality management system certification

说明:企业通过质量管理体系认证内容所包括的范围。

约束/条件:O

数据类型:字符型

数据格式:C..100

#### 6.3.3.3 质量管理体系认证颁发单位

中文名称:质量管理体系认证颁发单位

英文名称:quality management system certification issue organization

说明:为企业颁发质量管理体系认证的单位。

约束/条件:O

数据类型:字符型

数据格式:C..100

#### 6.3.3.4 质量管理体系认证有效起始日期

中文名称:质量管理体系认证有效起始日期

英文名称:quality management system certification valid date

说明:质量管理体系认证有效起始日期。

约束/条件:O

数据类型:日期型

数据格式:YYYYMMDD

#### 6.3.3.5 质量管理体系认证有效终止日期

中文名称:质量管理体系认证有效终止日期  
英文名称:quality management system certification expire date  
说明:质量管理体系认证有效终止日期。  
约束/条件:O  
数据类型:日期型  
数据格式:YYYYMMDD

### 6.4 消费者评价信息

#### 6.4.1 消费者评价

中文名称:消费者评价  
英文名称:consumer evaluation  
说明:描述消费者对儿童玩具产品质量评价的信息。  
约束/条件:O  
数据类型:字符型  
数据格式:C..500

#### 6.4.2 消费者评分

中文名称:消费者评分  
英文名称:consumer rating  
说明:描述消费者对儿童玩具产品的评分。  
约束/条件:O  
数据类型:数值型  
数据格式:N2..1  
备注:评分范围可设为 1 分~5 分。

#### 6.4.3 消费者评价时间

中文名称:消费者评价时间  
英文名称:consumer evaluation time  
说明:描述消费者对儿童玩具产品评价产生的时间。  
约束/条件:O  
数据类型:日期型  
数据格式:YYYYMMDD

## 参 考 文 献

- [1] GB/T 5296.5—2025 消费品使用说明 第5部分:玩具
- [2] GB 6675.1—2014 玩具安全 第1部分:基本规范
- [3] GB 6675.2—2014 玩具安全 第2部分:机械与物理性能
- [4] GB 6675.3—2014 玩具安全 第3部分:易燃性能
- [5] GB 6675.4—2014 玩具安全 第4部分:特定元素的迁移
- [6] GB 6675.11—2014 玩具安全 第11部分:家用秋千、滑梯及类似用途室内、室外活动玩具
- [7] GB 6675.12—2014 玩具安全 第12部分:玩具滑板车
- [8] GB 6675.13—2014 玩具安全 第13部分:除实验玩具外的化学套装玩具
- [9] GB 6675.14—2014 玩具安全 第14部分:指画颜料技术要求及测试方法
- [10] GB/T 9832—2007 毛绒、布制玩具
- [11] GB/T 19865—2024 电玩具的安全
- [12] GB 24613—2009 玩具用涂料中有害物质限量
- [13] GB 26387—2011 玩具安全 化学及类似活动的实验玩具
- [14] GB/T 26710—2011 玩具安全 年龄警告图标
- [15] GB/T 28022—2021 玩具适用年龄判定指南
- [16] GB/T 44868—2024 绿色产品评价 电玩具
- [17] GB/T 44869—2024 玩具及儿童用品绿色包装技术规范
- [18] T/CABC 2.1—2022 商品源数据 商品属性信息规范 第1部分:通用属性
-

中国条码技术与应用协会  
团体标准  
商品源数据 关键质量特征信息  
第1部分：儿童玩具类

T/CABC 17.1—2025

\*

中国标准出版社出版发行  
北京市朝阳区和平里西街甲2号(100029)

网址 [www.spc.net.cn](http://www.spc.net.cn)

总编室:(010)68533533 发行中心:(010)51780238

读者服务部:(010)68523946

中国标准出版社秦皇岛印刷厂印刷  
各地新华书店经销

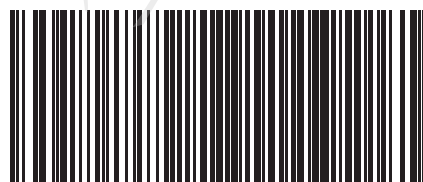
\*

开本 880×1230 1/16 印张 1.25 字数 28 千字  
2025年12月第1版 2025年12月第1次印刷

\*

书号:155066·5-18588 定价 38.00 元

如有印装差错 由本社发行中心调换  
版权专有 侵权必究  
举报电话:(010)68510107



T/CABC 17.1—2025